

CGW

Pótalkatrész-lista



NORTON
SAINT-GOBAIN®

clipper®

TÍPUS :

S = pótalkatrész

W = Kopó alkatrész

NA = Nem elérhető

A pótalkatrész-készletek tartalmazzák az összes csavart és csavart, valamint az arra utaló alkatrészeket.

A csavarok és a csavarok a standard szerelvény alkatrészei, amelyeket könnyen megtalálhat a szerelvény szabványos alkatrészeinek összes kereskedőjénél.

A standard szerelés összes alkatrésze minőségi osztályú 8.8.

Javasoljuk, hogy az összeszerelés összes szabványos alkatrészéhez ne használjon 8,8-nál alacsonyabb minőségi fokozatot.

A CLIPPER pótalkatrészeit mindig használni kell.

A kopó alkatrészek élettartama korlátozott, a gép normál használata miatt. Ez az élettartam nagymértékben függ a gép használatának intenzitásától. A kopó alkatrészeket karbantartani, használni és szükség esetén cserélni kell a gyártási jelzéseknek megfelelően.

A gép normál használata miatt bekövetkező kopás nem ad garanciát. Az NA (Not Available) alkatrészek nem érhetőek el pótalkatrészként.

TÍPUS :

S = Pièce de rechange W =

Pièce d'usure NA = Nem

disponálható

A „Les kits de pièces détachées” tartalmaz minden zenét és zeneszerzőt.

A La visserie est un komponens szabvány, que vous pouvez facilement trouver chez tous les détaillants de composants d'assemblage standard.

Tous les composants d'assemblage standard sont d'une classe de quality 8.8.

Sok ajánlás a ne pas utiliser-ről a 8.8-as minőségi inférieure-től 8.8 pour tous les composants d'assemblage standard.

Les pièces de remplacements CLIPPER doivent toujours être utilisées.

Les pièces d'usure ont une durée de vie limitée dans le temps du fait d'une utilisation normale de la machine. Cette durée de vie dépend fortement de l'intensité d'utilisation de la machine. Les pièces d'usure sont à entretenir, à utiliser et le cas échéant à changer selon les indications du fabriquant.

A gép normál használatának normál felhasználási módja, amelyet nem szabad garantálni. A NA zeneszerzők (nem elérhető) nem elérhetőek és nem változtathatók meg.

TYP:

S = Ersatzteile

W = Verschleißteile

NA = Nicht verfügbar

Die Sätze von Ersatzteilen sich enthalten die ganze Schraubenfabrik und die darauf beziehenden Bestandteile.

Die Schraubenfabrik ist ein Standardzusammensetzungsbestandteil, den Sie leicht bei allen Standardeinzelhändler von Zusammensetzungsbestandteilen finden können.

Minden Standardzusammensetzungsbestandteile sind von einer Qualitätsklasse 8.8.

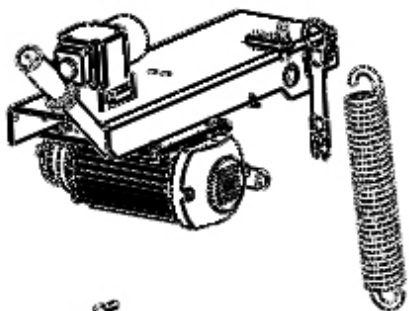
Wir empfehlen, keine Qualitätsklasse unter 8.8 für all Standardzusammensetzungsbestandteile zu benutzen.

Die CLIPPER-Austauschstücke müssen immer benutzt werden.

Die Abnutzungsstücke haben eine Lebensdauer, die in der Zeit wegen einer normalen Benutzung der Maschine begrenzt ist. Diese Lebensdauer hängt stark von Intensität der Benutzung der Maschine ab.

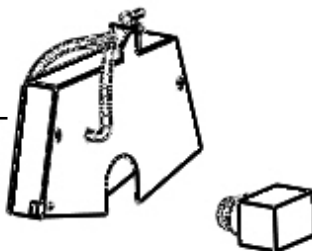
Die Abnutzungsstücke sind zu unterhalten, und gegebenenfalls zu benutzen nach herstellenden Hinweisen zu wechseln. Eine Abnutzung wegen der normalen Benutzung der Maschine gibt einer Garantie kein Recht.

A Die Bestandteile NA (nem elérhető), az Ersatzteil nicht verfügbar.



6-7. Oldal

10-11. Oldal



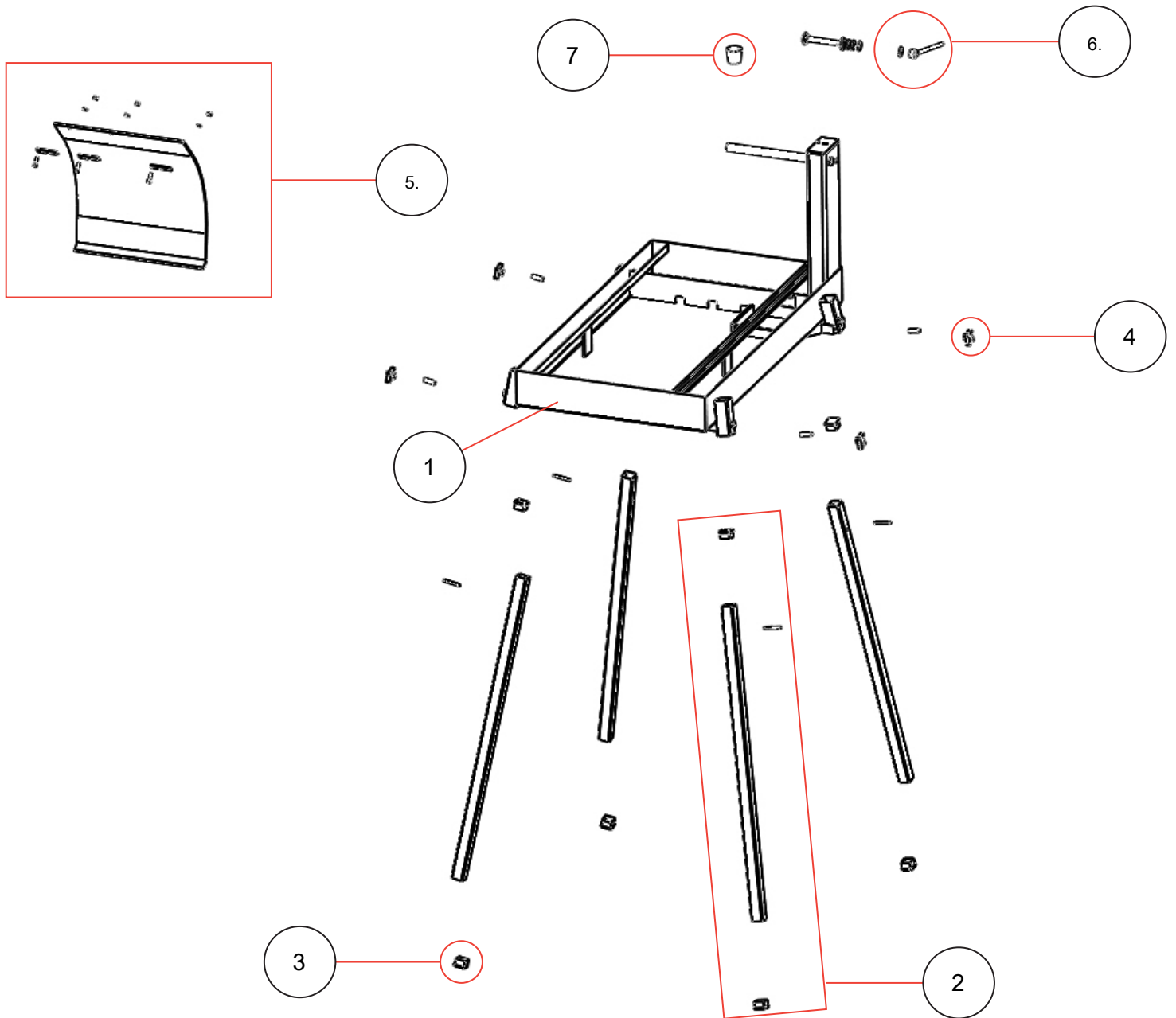
8 - 9. oldal



4 - 5. oldal

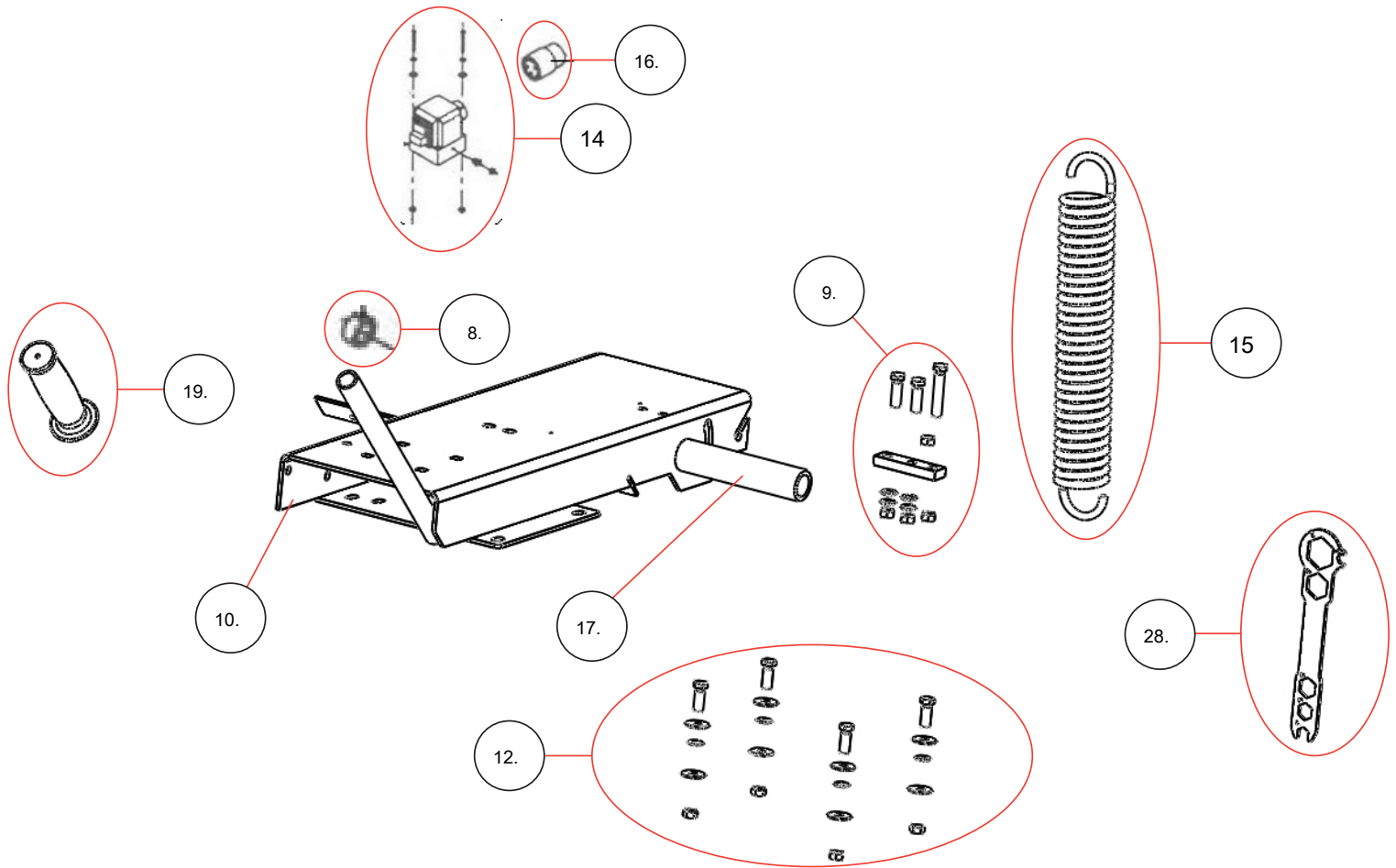


Fő keret / Châssis igazgató / Rahmen



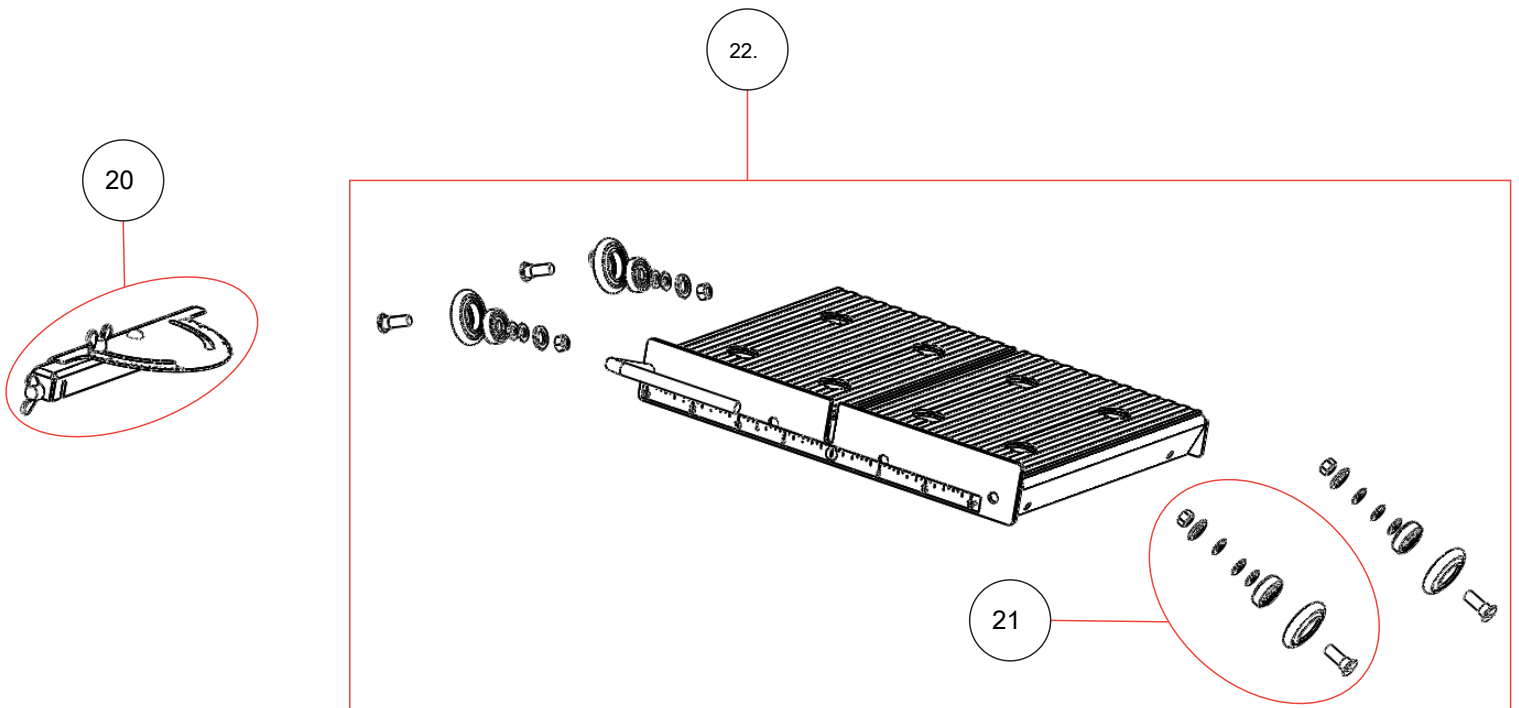
POZÍCIÓ	LEÍRÁS	LEÍRÁS	BESCHREIBUNG	QTY	REF	TÍPUS
1	Vízartály	Réservoir d'eau	Wasserspeicher	1	510129465	S
2	Lábkészlet	Pied teljes	Füße, kompl.	1	310002135	S
	Rugótű DIN 1481 - 6x45mm Négyzet	Goupille elastique DIN 1481 - 6x45mm Bouchon	Spannhülsen DIN 1481 - 6X45mm	1		
	alakú cső sapka	de tube carré	Viereckiger Deckel	2		
	Lábak	Pied	Füße	1		
3	Négyzet alakú cső sapka	Bouchon tube carré	Viereckiger Deckel	1	510103529	S
4	Csillaggomb taposva - M10x20 fröccsenő	Bouton filé M10x25	M10X20 Sternförmig-Knopf	1	510103530	S
5.	védőberendezés.	Rideau teljes	Spritzschutz, kompl.	1	310005258	S
	Fröccsenő védő	Rideau de protection	Spritzschutz	1		
	Rögzítő lemez	Plakk de Maintien	Aufrechterhaltungsplatte	3		
	csavar DIN 933 M6X16 alátét	a DIN 933 M6X16 rondellel	Schraube DIN 933 M6X16	3		
	DIN 125 - Ø6,5 anya DIN 985	szemben DIN 125 - Ø6,5 ecrou	Scheibe DIN 125 - Ø6,5 Anyag	6.		
	- M6	DIN 985 - M6	DIN 985 - M6	3		
6.	Reteszelő fogantyú	Poignée de blocage	Blockierhandgriff	1	310004191	S
	Reteszelő fogantyú	Poignée de blocage	Blockierhandgriff	1		
	csavar DIN 603 - M12X90	a DIN 603 - M12X90 rondellel	Schraube DIN 603 - M12X90	1		
	alátét DIN 125 - Ø16 alátét DIN	szemben DIN 125 - Ø16 rondelle	Scheibe DIN 125 - Ø16 Scheibe DIN	1		
	9021 - Ø13	DIN 9021 - Ø13	9021 - Ø13	4		
7	Sapka	Bouchon teljes	Wasserbehälter Deckel	1	310005257	S

Vágófej / Tête de coupe / Schüsselkopf



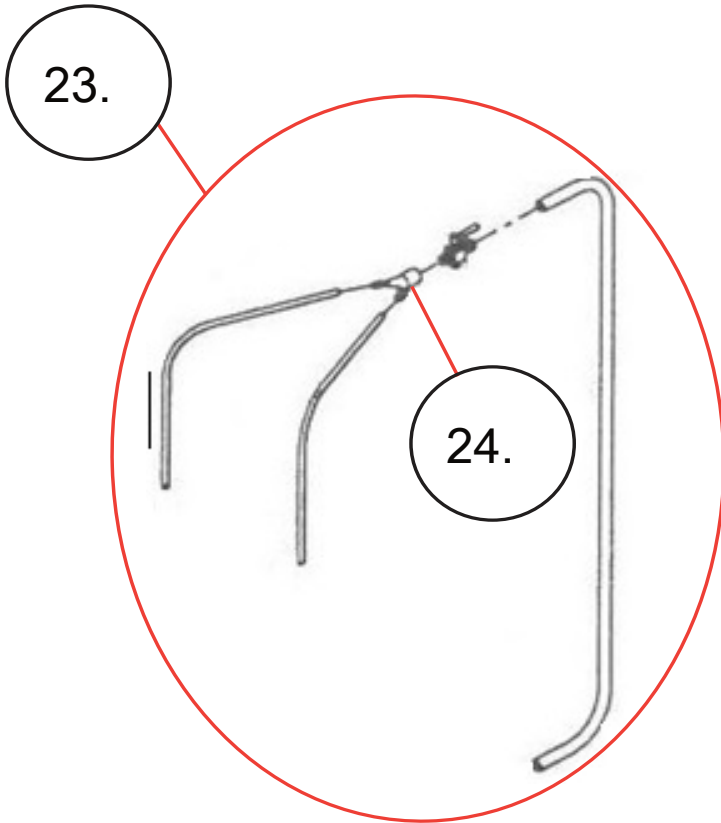
POZÍCIÓ	LEÍRÁS	LEÍRÁS	BESCHREIBUNG	QTY	REF	TÍPUS
8.	Reteszelő gyűrű	Bague d'arrêt	Arretiering	1	310004179	S
	Reteszelő gyűrű	Bague d'arrêt	Arretiering	1		
	csavar DIN 916 - M6x6	szemben DIN 916 - M6x6	Schraube DIN 916 - M6x6	1		
9.	Az ereszkedés blokkolása	Blocage leszámazottja	Abwärtsbewegung Blockierung	1	510005975	S
	Tartólemez	Plakktámasz	Trägerplatte	1		
	csavar DIN 933 - M8x50	Visszajelzés: DIN 933 - M8x50	Schraube DIN 933 - M8x50	1		
	csavar DIN 933 - M8x30 alátét	Vis: DIN 933 - M8x30 rondelle	Schraube DIN 933 - M8x30	2		
	DIN 125 - Ø8,4 alátét DIN 127	DIN 125 - Ø8,4 rondelle DIN 127 -	Scheibe DIN 125 - Ø8,4 Scheibe	6.		
	- Ø8 anya DIN 934 - M8	Ø8 ecrou DIN 934 - M8	DIN 127 - Ø8 Mutter DIN 934 - M8	2		
				4		
10.	Vágófej tartó	Támogatja a tête de coupe Kit	Schneidkopf Träger	1	510104922	S
12.	Motor rögzítő készlet	fixation moteur funkciót	Motorbefestigung Satz	1	310486714	S
	csavar DIN 933 - M8x30 alátét	DIN 933 - M8x30 rondelle	Schraube DIN 933 - M8x30	4		
	DIN 125 - Ø8,4 alátét DIN 127	DIN 125 - Ø8,4 rondelle DIN	Scheibe DIN 125 - Ø8,4 Scheibe	8.		
	- Ø8 anya DIN 934 - M8	127 - Ø8 ecrou DIN 934 - M8	DIN 127 - Ø8	4		
			Mutor DIN 934 - M8	4		
14	Kapcsoló 230V	Interrupteur complete 230V	230V Schalter	1	510103106	S
	Kapcsoló 115V	Interrupteur complete 115V	115V Schalter	1	510103117	S
	Kapcsoló	Interrupteur	Schalter	1		
	csavar DIN 912 - M5x55	a DIN 912 - M5x55 esetén a	Schraube DIN 912 - M5x55	2		
	csavar DIN 7985 M5x20	DIN 7985 M5x20	Schraube DIN 7985 M5x20	2		
15	Tavaszi	Ressort	Feder	1	310004305	S
16.	Női csatlakozó 230V	Dij femelle 230V	230V Steckdose (weibliches Teil) 115V	1	310004399	S
	Női csatlakozó 115V	Dij femelle 115V	Steckdose (weibliches Teil) Gelenkring	1	310005725	S
17.	Önkenő gyűrű (2 db készlet)	Bagues d'articulation (jeu de 2) Poignée	(Satz von 2Stk)	1	310005129	S
19.	Fogantyú		Handgriff	1	310004190	S
28.	Kulcs 19mm	Clé többszörös	Maulschüssel 19mm	1	510105548	S

Táblázat / Asztal / Tisch

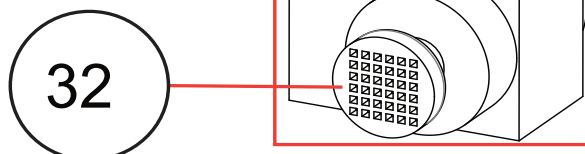
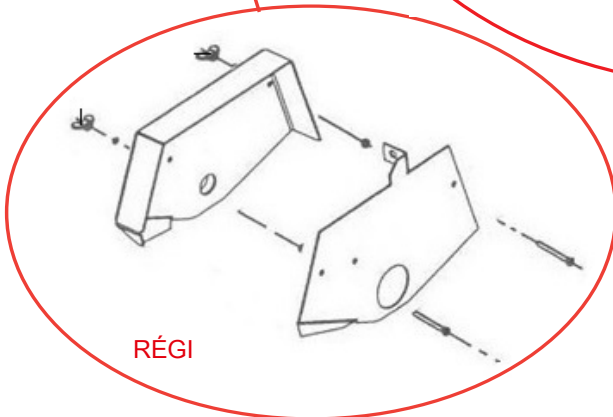
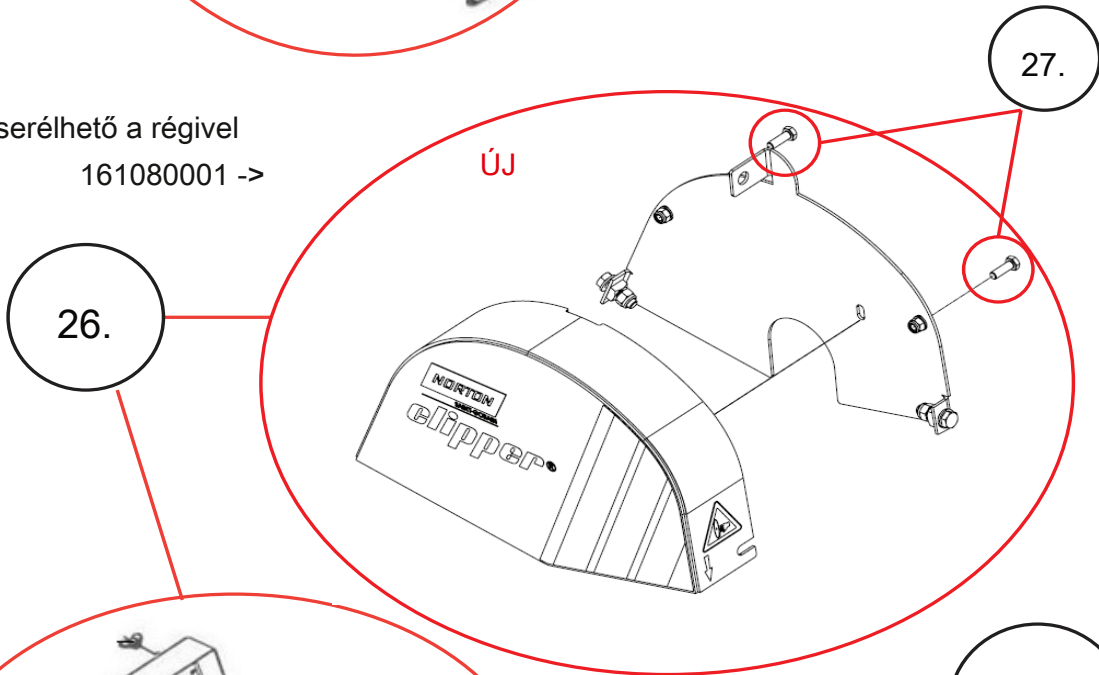


POZÍCIÓ	LEÍRÁS	LEÍRÁS	BESCHREIBUNG	QTY	REF	TÍPUS
20	Vágási útmutató	Guide de coupe	Schneideführung	1	310047702	S
21	Kerék (4 db készlet)	Rulett (jeu de 4)	Lenkrolle (Satz von 4Stk)	1	310004676	S
	Kerék	Rulett	Lenkrolle	4		
	csavar - M8X25	Vis - M8X25	Schraube - M8X25	4		
	alátét DIN 125 - Ø8,4 alátét	rondelle DIN 125 - Ø8,4	Scheibe DIN 125 - Ø8,4	12.		
	DIN 127 - W8 anya DIN 934	rondelle DIN 127 - W8 ecrou	Scheibe DIN 127 - W8 Ajtó	4		
	- M8	DIN 934 - M8	DIN 934 - M8	4		
22.	asztal	Szekér teljes	Tisch, kompl.	1	310065443	S
	asztal	Szekér	Tisch	1		
	Kerék (4 db készlet)	Rulett (jeu de 4) -	Lenkrolle (Satz von 4Stk)	4		
	csavar - M8X25	M8X25	Schraube - M8X25	4		
	alátét DIN 125 - Ø8,4 alátét	rondelle DIN 125 - Ø8,4	Scheibe DIN 125 - Ø8,4	12.		
	DIN 127 - W8 anya DIN 934	rondelle DIN 127 - W8 ecrou	Scheibe DIN 127 - W8 Ajtó	4		
	- M8	DIN 934 - M8	DIN 934 - M8	4		

Pengevédő / Carter de disque / Plattegehäuse

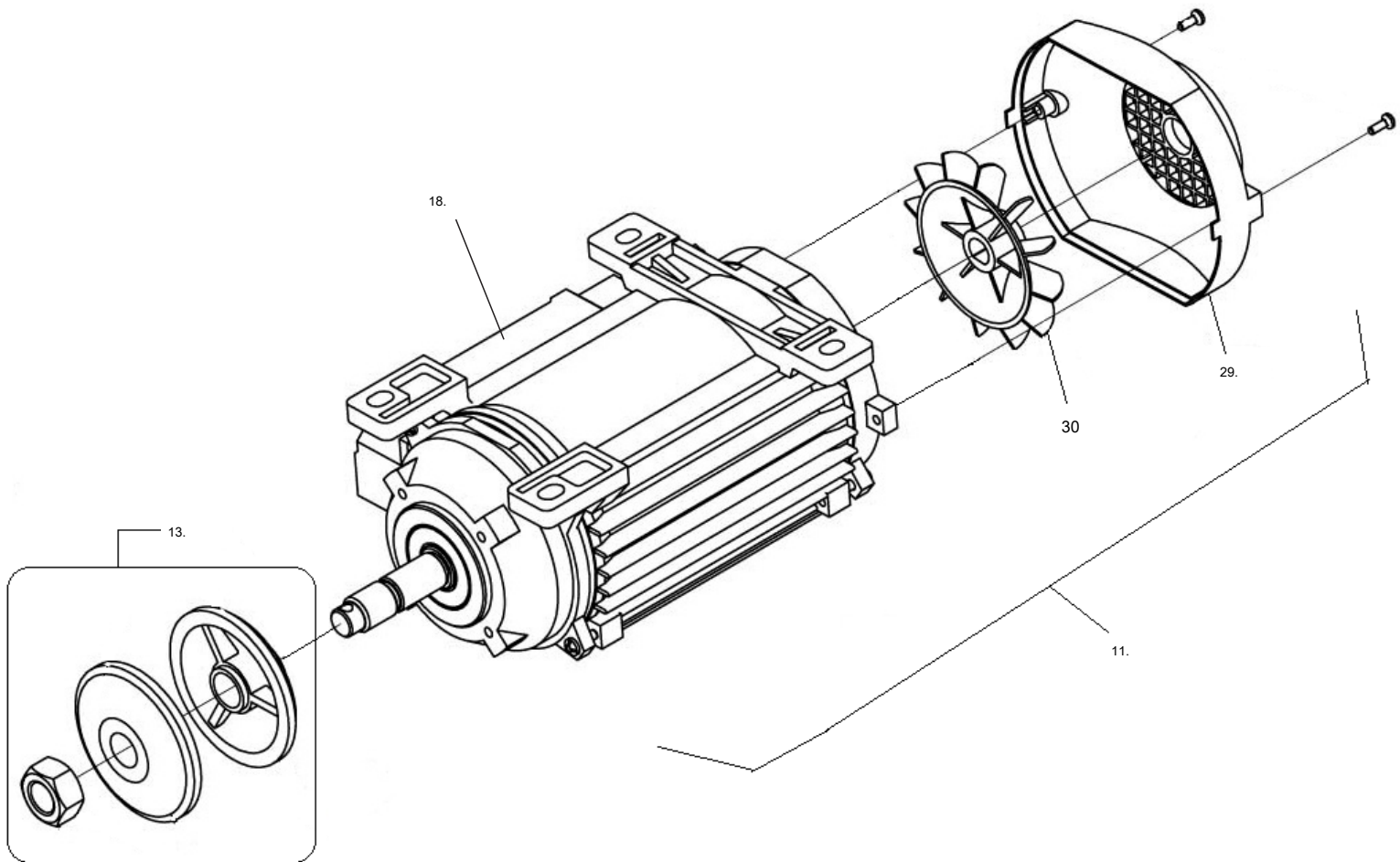


Felcserélhető a régivel
161080001 ->



POZÍCIÓ.	LEÍRÁS	LEÍRÁS	BESCHREIBUNG	QTY	REF	TYP
23.	Öntözőrendszer készlet	Système d'arrosage complete	Bewässerungssystem, kompl.	1	510104923	S
	Y csatlakozó	Connecteur Y	"Y" formanyomatvány	1		
	Öntöző fúvóka	Busette d'arrosage	Sprühdüse	2		
	Kifolyócső	Tuyau d'eau	Wasserschlauch	1		
	Kapu szelep 1/2 "FEM / FEM	Robinet 1/2 "FEM / FEM	1/2 "Wasserhahn mit männliche / weibliche Teile	1		
24.	Y csatlakozó szerelvény.	Connecteur Y komp.	"Y" verbinder, kompl.	1	510114596	S
25	Vízszivattyú 230V	Pompe à eau 230V	230 V-os Wasserpumpe	1	310004389	S
	Vízszivattyú 115V	Pompe à eau 115V	115 V-os Wasserpumpe	1	310005623	S
26.	Blade guard kit (régí kivitel) Blade	Carter de lame complete (ancien design) Carter de	Plattegehäuse, kompl. (alte Design)	1	310005261 NA	
	guard kit új design	lame complete nouveau design	Plattegehäuse, kompl. Neue Design	1	310499337	S
	Pengevédő	Carter de lame	Plattegehäuse	1		
	csavar DIN 933 - M8x90 alátét	DIN 933 - M8x90 rondelle DIN	Schraube DIN 933 - M8x90 Scheibe	2		
	DIN 125 - Ø8,4 anya DIN 934 -	125 - Ø8,4 ecrou DIN 934 - M8	DIN 125 - Ø8,4 Anyag DIN 934 - M8	6.		
	M8	ecrou DIN 315 - M8		2		
	anya DIN 315 - M8		Anyag DIN 315 - M8	2		
27.	anya DIN 315 - M8 (2 db készlet) Szivattyú	ecrou DIN 315 - M8 (jeu de 2) A pièces	Mutter DIN 315 - M8 (Satz von 2Stk)	2	510111750	S
32	szívó alkatrész készlet	d'aspiration pompe szett	Pumpensaugöffnung Teile Satz	1	510098964	S

Motor / Moteur / Motor



POZÍCIÓ	LEÍRÁS	LEÍRÁS	BESCHREIBUNG	QTY	REF	TÍPUS
11.	Motor 115V	Moteur électrique 115V	115 V-os elektromotor	1	510003849	S
	Motor 230V	Moteur électrique 230V	230V-os elektromotor	1	310047701	S

A Tous nos moteurs nem cserélhető.

La marque fournie en pièce de rechange dépendra des disponibilités du stock.

Minden motorunk felcserélhető.

A pótalkatrészként megadott márka a készlet rendelkezésre állásától függ.

Csak a Motoren sind austauschbar.

Die Marke als Ersatzteil geliefert hängt von der Verfügbarkeit von Lager ab.

Képes Moteur:

pozíció.	LEÍRÁS	LEÍRÁS	BESCHREIBUNG	QTY	REF	TÍPUS
13.	Karimák + anya MOTOR FEL	Lombik + ecrou MOTEUR ABLE kondenzátor 230V	Flansche + Mutter MOTOR ABLE 230V	1	510121144	S
18.	Kondenzátor 230V MOTOR ABLE	MOTEUR ABLE kondenzátor 115V MOTEUR ABLE	kondenzátor MOTOR ABLE 115V Kondensator	1	310370870	S
	Kondenzátor 115V MOTOR ABLE		MOTOR ABLE	1	310004362	S
	Kondenzátor	Kondenzátor	Kondenzátor	1		
	csavar - M5x16	Vis - M5x16	Schraube - M5x16	4		
29. A	ventilátor fedele MOTOR ABLE	Capot ventilátor MOTEUR ABLE	Szellőztető Schutzhaube MOTOR ABLE	1	310411378	S
	A lélegeztetőgép fedele	Capot ventilátor	Szellőztető Schutzhaube	1		
	csavar DIN 7985H - M5X30	a DIN 7985H - M5X30 tipushoz	Schraube DIN 7985H - M5X30	2		
30 A	MOTOR ABLE lélegeztetőgép csavarja	Hélice ventilátor MOTEUR ABLE	Szellőztető propeller MOTOR ABLE	1	510121619	S

Loteer Leroy Somer:

pozíció.	LEÍRÁS	LEÍRÁS	BESCHREIBUNG	QTY	REF	TÍPUS
13.	Karimák + anya MOTOR LEROY SOMER	Flasques + ecrou MOTEUR LEROY SOMER	Flansche + Mutter MOTOR LEROY SOMER	1	510121146	S
18.	Kondenzátor 230V MOTOR LEROY SOMER	Kondenzátor 230V MOTEUR LEROY SOMER	230V-os kondenzátor MOTOR LEROY SOMER	1	310370870	S
	Kondenzátor 115V MOTOR LEROY SOMER	Kondenzátor 115V MOTEUR LEROY SOMER	115 V-os kondenzátor MOTOR LEROY SOMER	1	310004362	S
	Kondenzátor	Kondenzátor	Kondenzátor	1		
	csavar - M5x16	Vis - M5x16	Schraube - M5x16	4		
29. A	lélegeztetőgép fedele MOTOR LEROY SOMER	Capot ventilátor MOTEUR LEROY SOMER	Ventilátor Schutzhaube MOTOR LEROY SOMER	1	310005878	S
	A lélegeztetőgép fedele	Capot ventilátor	Szellőztető Schutzhaube	1		
	csavar DIN 7985H - M5X30	a DIN 7985H - M5X30 tipushoz	Schraube DIN 7985H - M5X30	2		
30 A	lélegeztetőgép csavarja MOTOR LEROY SOMER	Hélice ventilátor MOTEUR LEROY SOMER	Propeller von ventilátor MOTOR LEROY SOMER	1	310005869	S

Moteur Saint Gobain:

pozíció.	LEÍRÁS	LEÍRÁS	BESCHREIBUNG	QTY	REF	TÍPUS
13.	Karimák + anya MOTOR SAINT GOBAIN	Flasques + ecrou MOTEUR SAINT GOBAIN	Flansche + Mutter MOTOR SAINT GOBAIN	1	510121147	S
18.	Kondenzátor 230V MOTOR SAINT GOBAIN	Kondenzátor 230V MOTEUR SAINT GOBAIN	230 V-os kondenzátor MOTOR SAINT GOBAIN	1	310370870	S
	Kondenzátor 115V-os MOTOR SAINT GOBAIN	Kondenzátor 115V MOTEUR SAINT GOBAIN	115 V-os kondenzátor MOTOR SAINT GOBAIN	1	310004362	S
	Kondenzátor	Kondenzátor	Kondenzátor	1		
	csavar - M5x16	Vis - M5x16	Schraube - M5x16	4		
29. A	MOTOR SAINT GOBAIN ventilátor fedele	Capot ventilátor MOTEUR SAINT GOBAIN	Szellőztető Schutzhaube MOTOR SAINT GOBAIN	1	510128248	S
	A lélegeztetőgép fedele	Capot ventilátor	Szellőztető Schutzhaube	1		
	csavar DIN 7985H - M5X30	a DIN 7985H - M5X30 tipushoz	Schraube DIN 7985H - M5X30	2		
30 A	MOTOR SAINT GOBAIN ventilátor légszűrő	Hélice ventilátor MOTEUR SAINT GOBAIN	Szellőztető propeller MOTOR SAINT GOBAIN	1	510128247	S

Matricák / Autocollants / Aufkleber



POZÍCIÓ	LEÍRÁS	LEÍRÁS	BESCHREIBUNG	QTY	REF	TÍPUS
31	sztán vízszivattyú	tamis de pompe à eau	Wasserpumpesieb	1	310007222	S
	Matrica készlet	Kit d'autocollants	Aufkleber Satz	1		
	Fehér nyíl	Flèche blanche	Weißer Pfeil	1		
	4 piktogram	4 piktogram	4 Piktogramme	1		
	Jobb oldal	Flanc nyálas	Rechte Flanke	1		
	Bal oldal	Flanc gauche	linke Flanke	1		
	Norton Clipper Logo Blade Guard Norton	Norton Clipper carter de disque Norton	Norton Clipper Scheibehäuse	1		
	Clipper Logo Blade Guard Back Logo 3 sáv	Clipper carter de disque logo 3 sáv	Norton Clipper Hinterplattegehäuse	1		
			Logo 3 Bänder	1		

Garanciát igényelhet és technikai támogatást kaphat a helyi forgalmazótól, ahol gépek, pótalkatrészek és fogyóeszközök is rendelhetők:

Corvinus Tools Kft.
 2086 Tinnye, Bajcsy-Zsilinszky u.1.
 Tel: +36 26 335 184
 Mobil: +36 70 945 7806
 +36 70 601 2418
 +36 70 601 2142



E-mail: corvinustools@gmail.com
 Web : <https://corvinustoolskft.hu/>