

# CR 16 Honda GXR120

Pótalkatrész-lista

LISTE DE Pieces DE RECHANGE

ERSATZTEILLISTE



**NORTON**  
SAINT-GOBAIN®

**clipper®**

**TÍPUS:**

S = pótalkatrész

W = kopó alkatrész

NA = Nem elérhető

A pótalkatrész-készletek tartalmazzák az összes csavart és csavart, valamint az arra utaló alkatrészeket.

A csavarok és a csavarok a standard szerelvény alkatrészei, amelyeket a szerelvény szabványos alkatrészeinek összes kereskedőjénél könnyen megtalálhat.

A szabványos összeszerelés összes alkatrésze minőségi osztályú 8.8.

Javasoljuk, hogy az összeszerelés összes szabványos alkatrészéhez ne használjon 8,8-nál alacsonyabb minőségi osztályt.

A CLIPPER pótalkatrészeit mindig fel kell használni.

A kopó alkatrészek élettartama korlátozott, a gép normál használata miatt. Ez az élettartam nagymértékben függ a gép használatának intenzitásától. A kopó alkatrészeket karbantartani, használni és szükség esetén cserélni kell a gyártási jelzéseknek megfelelően.

A gép normál használata miatti kopás nem ad garanciát. Az NA (Not Available) alkatrészek nem érhetőek el pótalkatrészként.

**TÍPUS :**

S = Pièce de rechange W

= Pièce d'usure NA =

Nem disponálható

A „Les kits de pièces détachées” tartalmaz minden zenét és zeneszerzőt.

La visserie est unompompass d'assemblagestandard, que vous pouvez facilement trouver chez tous les détaillants de composants d'assemblage standard.

Tous les composants d'assemblage standard sont d'une classe de quality 8.8.

Nincsenek olyan ajánlások, amelyek a 8.8-as osztályú minőségi inférieure-t tartalmazzák.

Les pièces de remplacements CLIPPER doivent toujours être utilisées.

Les pièces d'usure ont une durée de vie limitée dans le temps du fait d'une utilisation normale de la machine.

Cette durée de vie dépend fortement de l'intensité d'utilisation de la machine. Les pièces d'usure sont à entretenir, à utiliser et le cas échéant à changer selon les indications du fabricant.

A gép normál használatának normál felhasználási módja, amelyet nem szabad garantálni.

A NA zeneszerzők (nem érhető el) nem választhatók és nem változhatnak.

**TYP:**

S = Ersatzteile

W = Verschleißteile

NA = nicht verfügbare

Die definierten Ersatzteil-Set's beinhalten alle Ersatzteile wie Komponenten, Schrauben, Muttern etc.

Norm- bzw. Standardteile wie Schrauben, Muttern stb. Können bei offiziellen Schrauben- sowie Komponentenhändler bezogen werden.

Alle Norm- bzw. Standardteile wie Schrauben, Muttern stb. Entsprechen der Qualitäts- bzw. Festigungsklasse 8.8.

Wir empfehlen, keine Norm- bzw. Standardteile wie Schrauben, Muttern stb. Unter der Qualitäts- bzw. Festigungsklasse 8.8 einzusetzen.

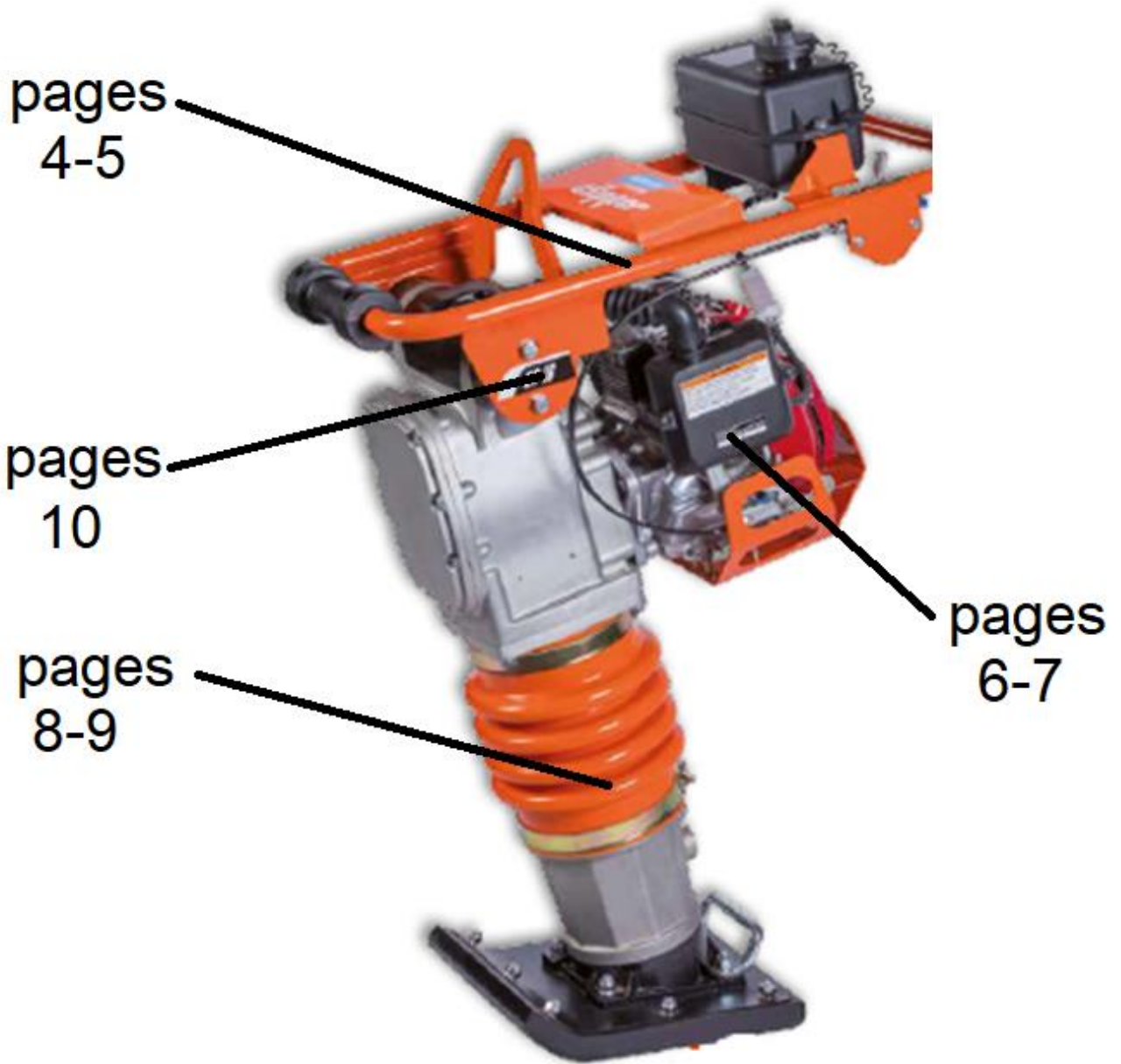
Es dürfen nur geprüfte CLIPPER-Ersatzteile eingesetzt werden.

Die Lebensdauer der Verschleißteile ist bei einer bestimmungsgemäßer Anwendung begrenzt. Die Lebensdauer hängt stark von der

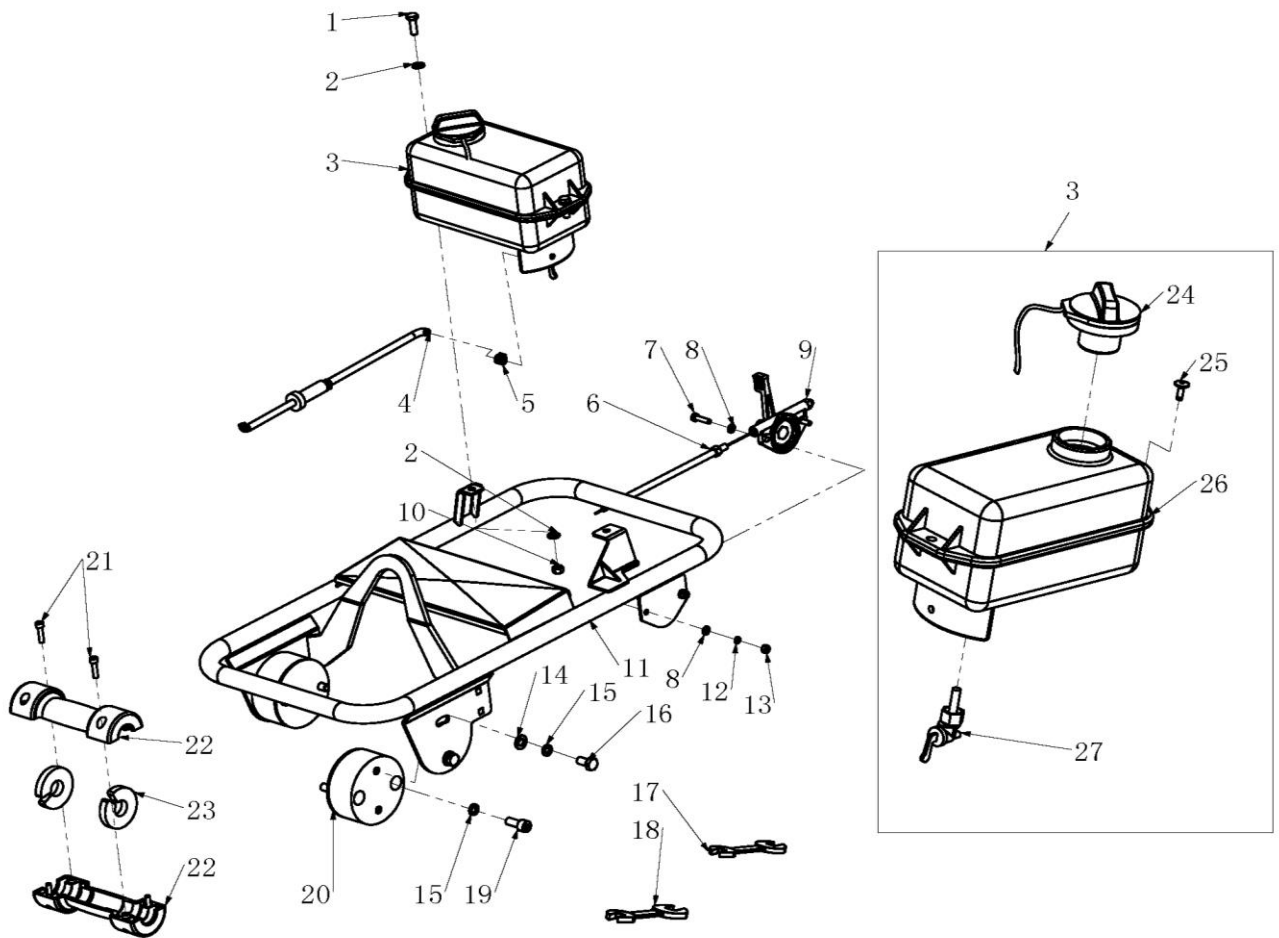
Intensität der Benutzung der Maschine ab. Die Verschleißteile sind entsprechend der Betriebsanleitung des Herstellers zu warten und

gegebenenfalls auszutauschen. Ein Verschleiß bei normaler bestimmungsgemäßen Anwendung bedingt keine Mängelansprüche.

Ersatzteile sowie Komponenten mit dem Vermerk NA (NA = nicht verfügbar) sind nicht verfügbar.

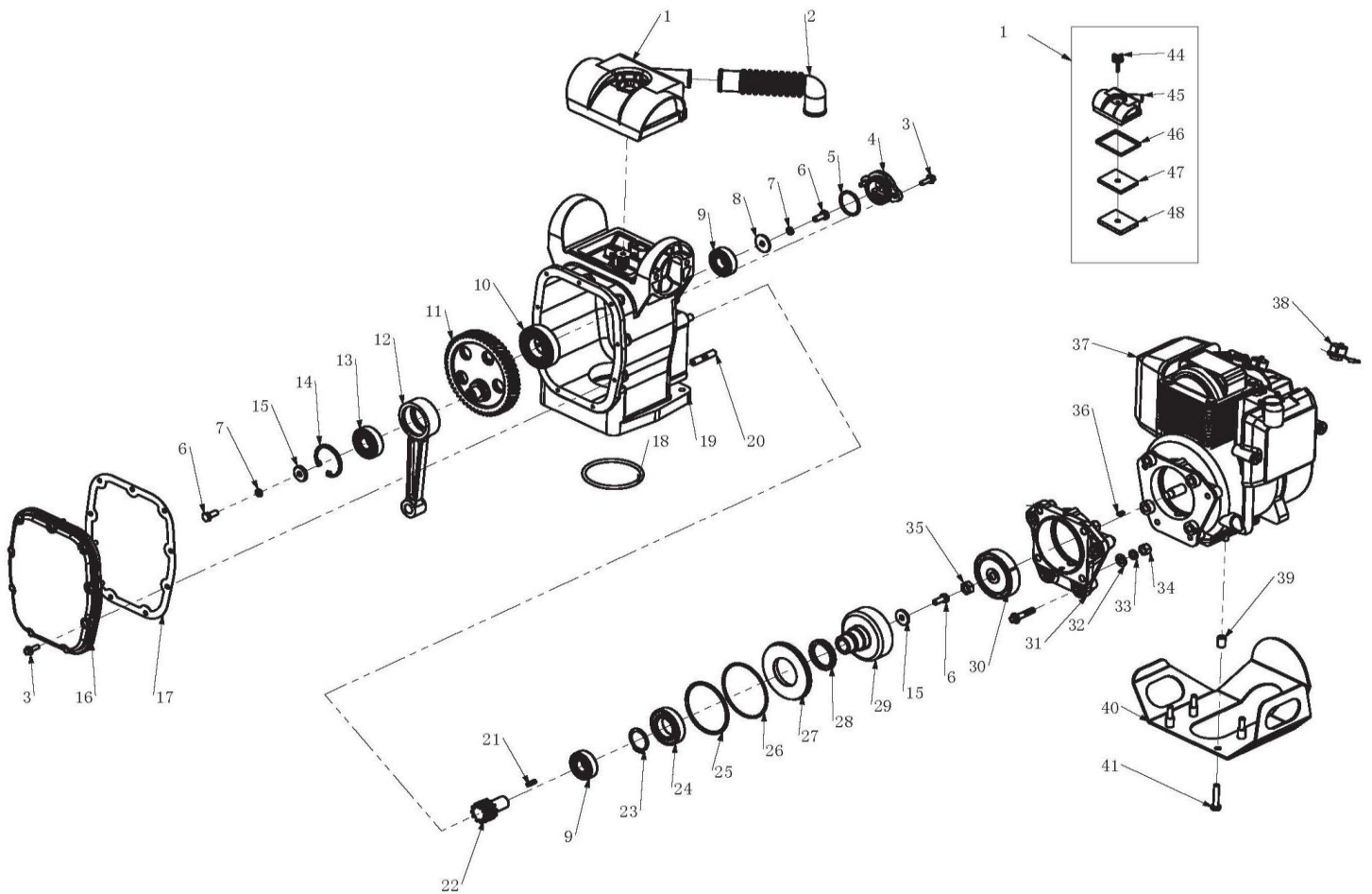


Fogantyú és üzemanyagtartály / Levier de gaz és karburátortartály / Gasgriff und Tank



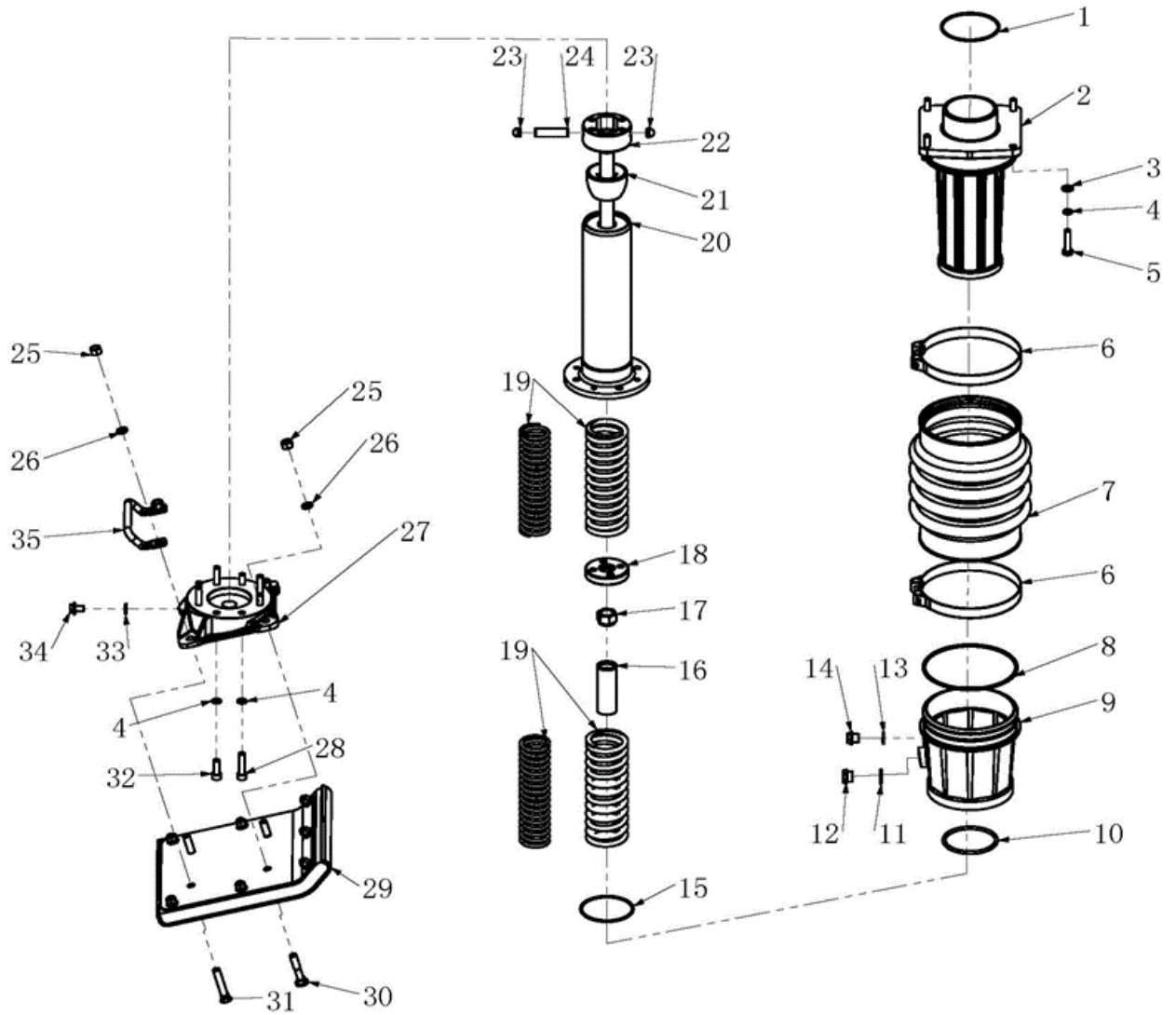
POZÍCIÓ.	LEÍRÁS	LEÍRÁS	BESCHREIBUNG	QTY	REF	TÍPUS
1	CSAVAR TCEI M8x25 8.8	VIS TCEI M8x25 8.8	SCHRAUBE TCEI M8x25 8.8	2		NA
2	MOSÓ M8	RONDELLE M8	SCHEIBE M8	4		NA
3	Üzemanyagtartály, sapka és üzemanyagcsap	RESERVOIR DE CARBURANT, BOUCHON ET ROBINET	TANK, KAPPE HAHN NÉLKÜL	1	310545062	S
4	ÜZEMANYAG-CSŐ	FOGLALKOZÓ CARBURANT	TANKANSCHLUSS	1	310545063	S
5.	KAPCSOLTATARTÓ	TÁMOGATÁS	UNTERSTUTZUNG	2	310545064	S
6.	Fojtókábel és -hát	KÁBEL	KABEL	1	310545065	S
6.	Fojtókar, kábel és SHEAT	LEVIER DE GAZ AVEC KÁBEL	GASHEBEL MIT KABEL	1	310545076	S
7.						
8.						
9.						
10.	NUT M8	ECROU M8	MUTTER M8	2		NA
11.	FOGANTYÚ	POIGNEE	GRIFF	1	310545077	S
12.	MOSÓ M6	RONDELLE M6	SCHEIBE M6	2		NA
13.	ZÁRÓ MUTTA M8	ECROU M8	MUTTER M8	2		NA
14	M10 MOSÓ	RONDELLE M10	SCHEIBE M10	4		NA
15	NÖVÉNYMOSÓ M10	RONDELLE GROWER M10	SCHEIBE GROWER M10	8.		NA
16.	MUT M10x20	ECROU M10x20	MUTTER M10x20	4		NA
19.	CSAVAR TCEI M10x25 8.8	VIS TCEI M10x25 8.8	SCHRAUBE TCEI M10x25 8.8	4		NA
20	FOGANTYÚ LÖKÉS	NÉMETLEN	SILENTBLOCK	2	310545078	S
21	HENGER	KICSAPONGÓ	RADER	1	310545079	S
22.						
23.						
24.	Üzemanyagtartály-sapka	BOUCHON DE RESERVOIR	TANKKAPPE	1	310545080	S
25	CSAVAR TCEI M 10x25 8,8 ZN	VIS TCEI M 10x25 8,8 ZN	SCHRAUBE TCEI M 10x25 8,8 ZN	1		NA
26 + 24	Üzemanyagtartály kupakkal	TARTÁLY AVEC BOUCHON DE RESERVOIR	TARTÁLY MIT TANKKAPPE	1	310545081	S
27 + 5	ÜZEMANYAG-KAPCSOLÓ TARTÓVAL	BOUCHON DE RESERVOIR AVEC TÁMOGATÁS	TANKKAPPE MIT UNTERSTUTZUNG	1	310545083	S

Forgattyúház / sebességváltó / Getriebe



POZÍCIÓ	LEÍRÁS	LEÍRÁS	BESCHREIBUNG	QTY	REF	TÍPUS
1	LÉGSZŰRŐ ASSEY	SZŰRJEN A LÉGTELJES	LUFTFILTER KOMPLETT	1	310545033	S
2	BEVEZETI A CSÓT	RUGALMAS RENDELKEZÉST	ANKUNFTANSCHLUSS	1	310545087	S
3	CSAVAR M6x20	VIS M6x20	SCHRAUBE M6x20	11.		NA
4	CSAPÁgyfedél	COUVERCLE DE ROULEMENT KUGELLAGER ABDECKUNG JOINT		1	310545084	S
5.	OR35 G35 43x3,1	G35 43x3.1 DICHUNG G35 43x3.1		1	310545085	S
6.	CSAVAR M8x20 12.9	VIS M8x20 12.9 SCHRAUBE M8x20 12.9		3	310545089	S
7	NÖVÉNYMOSÓ M8	RONDELLE GROWER M8 TERMELO SCHEIBE M8		2		NA
8.	MOSÓ M8x30x3	RONDELLE M8X30X3 RONDELLE M8X30X3		1		NA
9.	CSAPÁGY 6204	ROULEMENT 6204 KUGELLAGER 6204		2	310545043	S
10.	CSAPÁGY 6207	ROULEMENT 6207 KUGELLAGER 6207		1	310545044	S
11.	Hajtókar	PIGNION DE VILBREQUIN KURBELWELLENKETTE		1	310545045	S
13.	CSAPÁGY 6304	ROULEMENT 6304 KUGELLAGER 6304		1	310545046	S
14	SEEGER Ø 52	SEEGER Ø 52 SEEGER Ø 52		1	310545047	S
12.	ÖSSZEKÖTŐ RÚD	BIELLE LENKSTANGE		1	310545048	S
15	MOSÓ M8x26x4.5 KEMÉNYES	RONDELLE M8x26x4.5 HARDER	SCHEIBE M8x26x4.5 HARDER	2		NA
16.	TÖRTÉNYTOK	KOCSIS	KURBELFALL	1	310545004	S
17.	TÖMÍTÉS	KÖZÖS	DICHUNG	1	310545005	S
18.	ORING 97x5.3	ORING 97x5.3	ORING 97x5.3	1	310545026	S
19.	LÁNCBURKOLAT	KOCSIS	GEHAUSE	1	310545027	S
20	CSAVAR M10x50	VIS M10x50	SCHRAUBER M10x50	4	310545028	S
21	KULCS	CLAVETTE	PASSFEDER	1	310545029	S
22.	PINION	ARBRE	ACHSEL	1	310545030	S
23.	SEEGER Ø 35	SEEGER Ø 35	SEEGER Ø 35	1	310545031	S
24.	CSAPÁGY 6007-Z	SZABÁLYZAT 6007	KUGELLAGER 6007	1	310545032	S
25	ORING 92x4	ORING 92x4	ORING 92x4	1	310545034	S
26.	ORING S-90 97x3.1	ORING S-90 97x3.1	ORING S-90 97x3.1	1	310545035	S
27.	KAPCSOLÓTÁV	ENTRETOISE	DISTANZROHR	1	310545036	S
28.	OILSEAL TC-40528	KÖZÖS C-40528	DICHUNG C-40528	1	310545037	S
29.	KAPCSOLÓDOB	TÖRTÉNYKÖNYVTETÉS	KUPPLUNGSGLOCKE	1	310545038	S
30	KÖZPONTI KAPCSOLÓ	KÖRNYEZÉSI KÖZPONTI	KUPPLUNG	1	310545091	S
32	M10 MOSÓ	RONDELLE M10	SCHEIBE M10	4		NA
33	MUT M10	ECROU M10	M10 MUTTER	4		NA
34	MUT M12	ECROU M12	M12 M12	1		NA
35	MUT M12	ECROU M12	M12 M12	1		NA
36	KULCS 4x13	CLAVETTE 4x13	PASSFEDER 4x13	1		NA
37	MOTOR	MOTEUR	MOTOR	1	310545041	S
38	BE-KI MOTORKAPCSOLÓ	INTERRUPTEUR MARCHE-ARRÊT	EIN-AUS-TASTE	1		NA
39	MOTOR TÁV	MOTEUR	MOTOR	1		NA
40	MOTORVÉDELEM	VÉDELMI MOTEUR	MOTOR SCHUTZ	1	310545042	S
41	CSAVAR M8x40	VIS M8x40	SCHRAUBE M8x40	4		NA
44.	GRIP BOLT	BEKAPCSOLÓ CSAVAR	KLEMMSCHRAUBE	1		NA
45	LÉGSZŰRŐ BURKOLAT	COUVERCLE SZŰRJE A	LUFTFILTER ABDECKUNG	1	310545039	S
46	Légszűrő ajkak csomagoló elemkészlet	LÉGKEZELŐ FILTRE A	LUFTFILTERGEHAUSE	1	310545040	S
		LÉGSZERELŐ ELEM	SATZ ELEM		310545041	S
47	SZÜRKE ELEM	ELEMENT GRIS	GRAU ELEMENT	1		
48	SÁRGA ELEM	ELEMENT JAUNE	GÉLELEM			
	KAPCSOLÓ KÉSZLET	ÖSSZESZERELÉS	KUPPLUNG SATZ		310545042	S
46	TENGELYKAPCSOLÓ ALÁTÉT	ENTRETOISE	DISTANZROHR	1		
47	KAPCSOLÓRUGÓ - 152318	RESSORT EMBRAYAGE	KUPPLUNGSFEDER			
48	KAPCSOLÓTÖMEG	KIÖMLÉS MASSZA	KUPPLUNG TÖMEG			
49	TENGELYKAPCSOLÓ ALÁTÉT	ENTRETOISE	DISTANZROHR			
50	MUT M10	ECROU M10	M10 MUTTER			
51	BELSŐ KAPCSOLÓ	KÖVETKEZŐ PARTI INTERIEUR	KUPPLUNG ALATT			

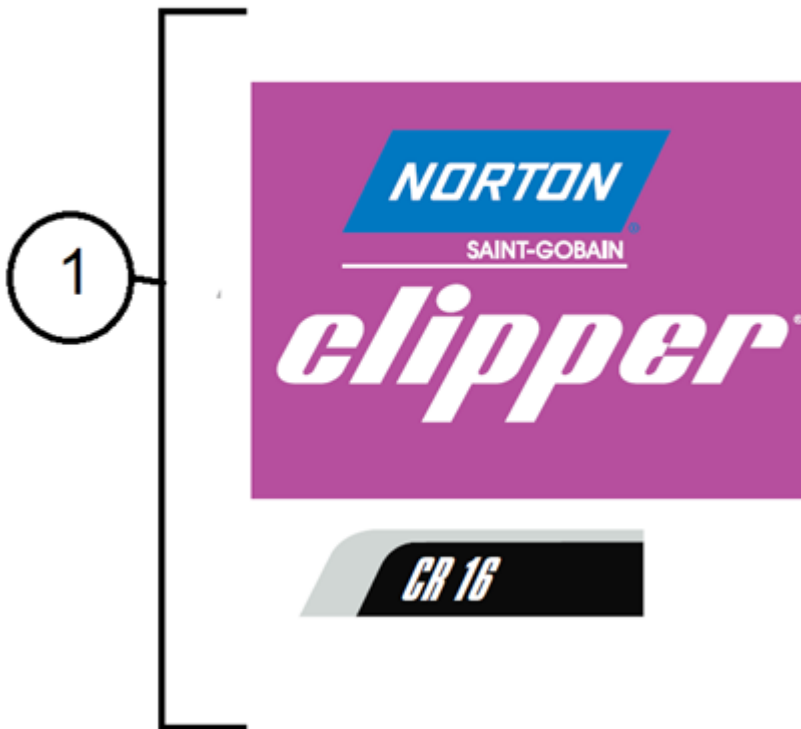
Henger és dőngölő cipő / Cylindre et pied / Zylinder und fuss





pozíció.	LEÍRÁS	LEÍRÁS	BESCHREIBUNG	QTY	REF	TÍPUS
1	ORING 106x3.1	ORING 106x3.1	ORING 106x3.1	1	310545053	S
2	TAVASZI HÁLÓZAT	BOITIER DES RESSORTS	FEDERGEHAUSE	1	310545054	S
3	M10 MOSÓ	RONDELLE M10	SCHEIBE M10	8.		NA
4	NÖVÉNYMOSÓ M10	RONDELLE GROWER M10	NÖVELŐI SCHEIBE M10	4	310545106	S
5.	CSAVAR M10x45	VIS M10x45	SCHRAUBER M10x45	4		NA
6.	BELLOW CLAMP	FIXATION DE SOUFFLET	FALTENBALG ANSETZUNG	2	310545108	S
7	ORDÍT	LEVEGŐ	KLEMMER	1	310545109	S
8.	ORING G-95 172x4.3	ORING G-95 172x4.3	ORING G-95 172x4.3	1	310545110	S
9.	DUGattyúvédelem	VÉDELEM DE PISTON	KOLBEN SCHUTZ	1	310545111	S
10.	ORAS JAS02085 100x5,3	ORAS JAS02085 100x5,3	ORAS JAS02085 100x5,3	1	310545021	S
11.	OLAJSZINT-MÉRÉS	BOUCHON DE NIVEAU HUILE	G1 / 2 OLSTANDKAPPE	1	310545112	S
12.	MOSÓ	G1 / 2				
13.		BOUCHON DE NIVEAU HUILE			310545113	S
14.	CSATLAKOZZON MOSÓVAL	G1 / 2		1		
15	ORING S-90 97x3.1	ORING S-90 97x3.1	ORING S-90 97x3.1	1	310545114	S
16.	Alsó dugó	DE INFERIEUR	UNTERER STOP	1	310545115	S
17.	MUT M16	ECROU M16	M16 M16	1		NA
18.	VÉGSOR	FIN DE PISTON	ENDE DES KOLBENS	1	310545117	S
19.	TAVASZOK	RESSORTS	FEDER	2	310545118	S
20	DUGATTYÚ	DUGATTYÚ	KOLBEN	1	310545119	S
21	FELSŐ DUGÓ	DE SZUPERIUR	TOP STOP	1	310545120	S
22 + 18	RAMROD VÉGSÖKKEL	TIGE DE PISTON AVEC, DE KOLBEN	STANGE MIT STOP ARRËT	1	310545121	S
23.	STOP DUGÓ	AXIÁLIS ACHSEL STOP		1	310545122	S
24.	DUGÓ	GUPULLE STIFT		1	310545123	S
25	Reteselő anyja M12	ECROU M12 MUTTER M12		4		NA
26.	M12 MOSÓ	RONDELLE M12 SCHEIBE M12		4		Na
27.	CIPÓADAPTER	ADAPTATEUR RÖGZÍTETT RENDSZER	FUSSPERKUSSIONSYSTEM	1	310545107	S
28.	CSAVAR M10x1,0x10	VIS M10x1.0x10 SCHRAUBER M10x1.0x10		4		NA
29.	CIPÓ	RÖGZÍTETT RENDSZER ÜTÉS FUS	PERKUSSIONSYSTEM VIS	1	310545125	S
30	CSAVAR M12x70	M12x70 SCHRAUBER M12x70		2		NA
31	M12X65 CSAVAR	VIS M12X65 SCHRAUBER M12X65		2		NA

CR 16 matrica készlet / autokollánsok CR 16 / Aufkleber CR 16 Satz



POZÍCIÓ.	LEÍRÁS	LEÍRÁS	BESCHREIBUNG	QTY	REF	TÍPUS
1	BETÉTKÉSZLET CR 16	KIT AUTOCOLLANTS CR 16	AUFKLEBER KIT CR 16	1	310545129	S

SAINT-GOBAIN ABRASIVES NV/SA  
 INDUSTRIELAAN 129  
 1070 ANDERLECHT/BRUSSEL  
 BELGIUM  
 TEL: +32 (0)2 267 21 00  
 FAX: +32 (0)2 267 84 24

SAINT-GOBAIN ABRASIVES, S.R.O.  
 POČERNICKÁ 272/96, MALEŠICE  
 108 00 PRAHA 10  
 CZECH REPUBLIC  
 TEL: +420 255 719 326  
 FAX: +420 255 719 321

SAINT-GOBAIN ABRASIVES A/S  
 ROBERT JACOBSENS VEJ 62A  
 2300 KØBENHAVN S  
 DENMARK  
 TEL: +45 4675 5244

PO BOX 643706  
 FORTUNE TOWER OFFICE 2106  
 JLT BLOCK C  
 (NEXT TO METRO STATION)  
 JUMEIRA LAKE TOWER, DUBAI  
 UNITED ARAB EMIRATES  
 TEL: +971 4 431 5154  
 FAX: +971 4 431 5434

SAINT-GOBAIN ABRASIFS  
 RUE DE L'AMBASSADEUR - B.P.8  
 78 702 CONFLANS CEDEX  
 FRANCE  
 TEL: +33 (0)1 34 90 40 00  
 FAX: +33 (0)1 39 19 89 56

SAINT-GOBAIN ABRASIVES GMBH  
 BIRKENSTRASSE 45-49  
 D-50389 WESSELING  
 GERMANY  
 TEL: +49 (0) 2236 703-1  
 +49 (0) 2236 8996-0  
 +49 (0) 2236 8911-0  
 FAX: +49 (0) 2236 703-367  
 +49 (0) 2236 8996-10  
 +49 (0) 2236 8911-30  
 FÜR DEN FACHHANDEL  
 ÖSTERREICH  
 TEL: +43 (00) 662 430 076

SAINT-GOBAIN ABRASIVES KFT.  
 1225 BUDAPEST  
 BÁNYALÉG U. 60/B.  
 HUNGARY  
 TEL: +36 1 371 22 50  
 FAX: +36 1 371 22 55

SAINT-GOBAIN ABRASIVI S.P.A  
 VIA PER CESANO BOSCONI 4  
 I-20094 CORSICO MILANO  
 ITALY  
 TEL: +39 02 44 851  
 FAX: +39 02 44 78 266

SAINT-GOBAIN ABRASIVES S.A.  
 190 RUE J.F. KENNEDY  
 L-4930 BASCHARAGE  
 GRAND DUCHE DE LUXEMBOURG  
 TEL: +352 50 401 1  
 FAX: +33183 717 792  
 NO. VERT (FRANCE) 0800 906 903

SAINT-GOBAIN ABRASIFS, S.A.  
 2 ALLÉE DES FIGUIERS  
 AIN SEBAË - CASABLANCA  
 MOROCCO  
 TEL: +212 5 22 66 57 31  
 FAX: +212 5 22 35 09 65

SAINT-GOBAIN ABRASIVES BV  
 GROENLOSEWEG 28  
 7151 HW EIBERGEN  
 P.O. BOX 10  
 7150 AA EIBERGEN  
 THE NETHERLANDS  
 TEL: +31 545 466466  
 FAX: +31 545 474605

SAINT-GOBAIN ABRASIVES AS  
 POSTBOKS 11, ALNABRU,  
 0614 OSLO  
 BROBEKKVEIEN 84,  
 0582 OSLO  
 NORWAY  
 TEL: +47 63 87 06 00  
 FAX: +47 63 87 06 01

SAINT-GOBAIN HPM POLSKA SP. Z O.O.  
 UL. NORTON 1  
 62-600 KOŁO  
 POLAND  
 TEL: +48 63 26 17 100  
 FAX: +48 63 27 20 401

SAINT-GOBAIN ABRASIVOS, L. DA  
 ZONA INDUSTRIAL DA MAIA  
 I-SECTOR VIII, NO. 122  
 APARTADO 6050  
 4476 - 908 MAIA  
 PORTUGAL  
 TEL: +351 229 437 940  
 FAX: +351 229 437 949

SAINT-GOBAIN GLASS  
 BUSINESS UNIT ABRASIVI  
 PUNCT DE LUCRU: LOC.VETIS, JUD.  
 SATU MARE 447355  
 STR. CAREIULUI 11  
 PARC INDUSTRIAL RENOVATIO  
 ROMANIA  
 TEL: 0040-261-839.709  
 FAX: 0040-261-839.710

SG HPM RUS  
 58, F. ENGELS STR.  
 STROENIE 2  
 105082 MOSCOW  
 RUSSIA  
 TEL: +74 955 408 355  
 FAX: +74 959 373 224

SAINT-GOBAIN  
 ABRASIVES (PTY) LTD  
 2 MONTEER ROAD  
 ISANDO 1600  
 P.O. BOX 67  
 SOUTH AFRICA  
 TEL: +27 11 961 2000  
 FAX: +27 11 961 2184/5

SAINT-GOBAIN ABRASIVOS, S.A.  
 CTRA. DE GUIPÚZCOA, KM. 7,5  
 E-31195 BERRIOPLANO (NAVARRA)  
 SPAIN  
 TEL: +34 948 306 000  
 FAX: +34 948 306 042

SAINT-GOBAIN ABRASIVES AB  
 BOX 495  
 SE-191 24 SOLLENTUNA  
 SWEDEN  
 TEL: +46 8 580 881 00  
 FAX: +46 8 580 881 01

SAINT-GOBAIN INOVATIF  
 MALZEMELER VE AŞINDIRICI  
 SAN. TIC. A.Ş.  
 GOLD PLAZA, ALTAY ÇEŞME  
 MAHALLESİ, ÖZ SOKAK, NO:19/16  
 34843 MALTEPE-ISTANBUL,  
 TURKEY  
 TEL: 0090-216-217 12 50  
 FAX: 0090-216-442 40 74

SAINT-GOBAIN ABRASIVES LTD.  
 DOXEY RD  
 STAFFORD  
 ST16 1EA  
 UNITED KINGDOM  
 TEL: +44 1785 222 000  
 FAX: +44 1785 213 487



Saint-Gobain Abrasifs  
 190 Rue J.F. Kennedy  
 L-4930 Bascharage  
 Grand Duché de Luxembourg  
 Tel: +331 83 717 792  
 Fax: +352 50 16 33  
 no. vert (France) 0800 906 903