

# CT 601E

Pótalkatrész-lista



**NORTON**  
SAINT-GOBAIN®

**clipper**®

## TÍPUS :

S = pótalkatrész

W = kopó alkatrész

NA = Nem elérhető

A pótalkatrész-készletek tartalmazzák az összes csavart és csavart, valamint az arra utaló alkatrészeket.

A csavarok és a csavarok a standard szerelvény alkatrészei, amelyeket könnyen megtalálhat a szerelvény szabványos alkatrészeinek összes kereskedőjénél.

A standard szerelés összes alkatrésze minőségi osztályú 8.8.

Javasoljuk, hogy az összeszerelés összes szabványos alkatrészeéhez ne használjon 8,8-nál alacsonyabb minőségi fokozatot.

A CLIPPER pótalkatrészeit mindig használni kell.

A gép normál használata miatt a kopó alkatrészeknek egy élettartama korlátozott. Ez az élettartam nagymértékben függ a gép használatának intenzitásától. A kopó alkatrészeket karbantartani, használni és szükség esetén cserélni kell a gyártási jelzéseknek megfelelően.

A wear because of normal use of the machine does not give the right to a warranty. The components NA

(Not Available) are not available in spare part.

## TYPE :

S = Pièce de rechange W=

Pièce d'usure

NA = Non disponible

Les kits de pièces détachées contiennent toute la visserie et les composants s'y rapportant.

La visserie est un composant d'assemblage standard, que vous pouvez facilement trouver chez tous les détaillants de composants d'assemblage standards.

Tous les composants d'assemblage standard sont d'une classe de qualité 8.8.

Nous recommandons de ne pas utiliser une classe de qualité inférieure à 8.8 pour tous les composants d'assemblage standards.

Les pièces de remplacements CLIPPER doivent toujours être utilisées.

Les pièces d'usure ont une durée de vie limitée dans le temps du fait d'une utilisation normale de la machine. Cette durée de vie dépend fortement de l'intensité d'utilisation de la machine. Les pièces d'usure sont à entretenir, à utiliser et le cas échéant à changer selon les indications du fabricant.

Une usure du fait de l'utilisation normale de la machine ne donne pas droit à une garantie. Les composants NA

(Not Available) ne sont pas disponibles en pièce de rechange.

## TYP:

S = Ersatzteile

W= Verschleißteile

NA = Nicht verfügbar

Die Sätze von Ersatzteilen sich enthalten die ganze Schraubenfabrik und die darauf beziehenden Bestandteile.

Die Schraubenfabrik ist ein Standardzusammensetzungsbestandteil, den Sie leicht bei allen Standardeinzelhändler von Zusam- mensetzungsbestandteilen finden können.

Minden Standardzusammensetzungsbestandteile sind von einer Qualitätsklasse 8.8.

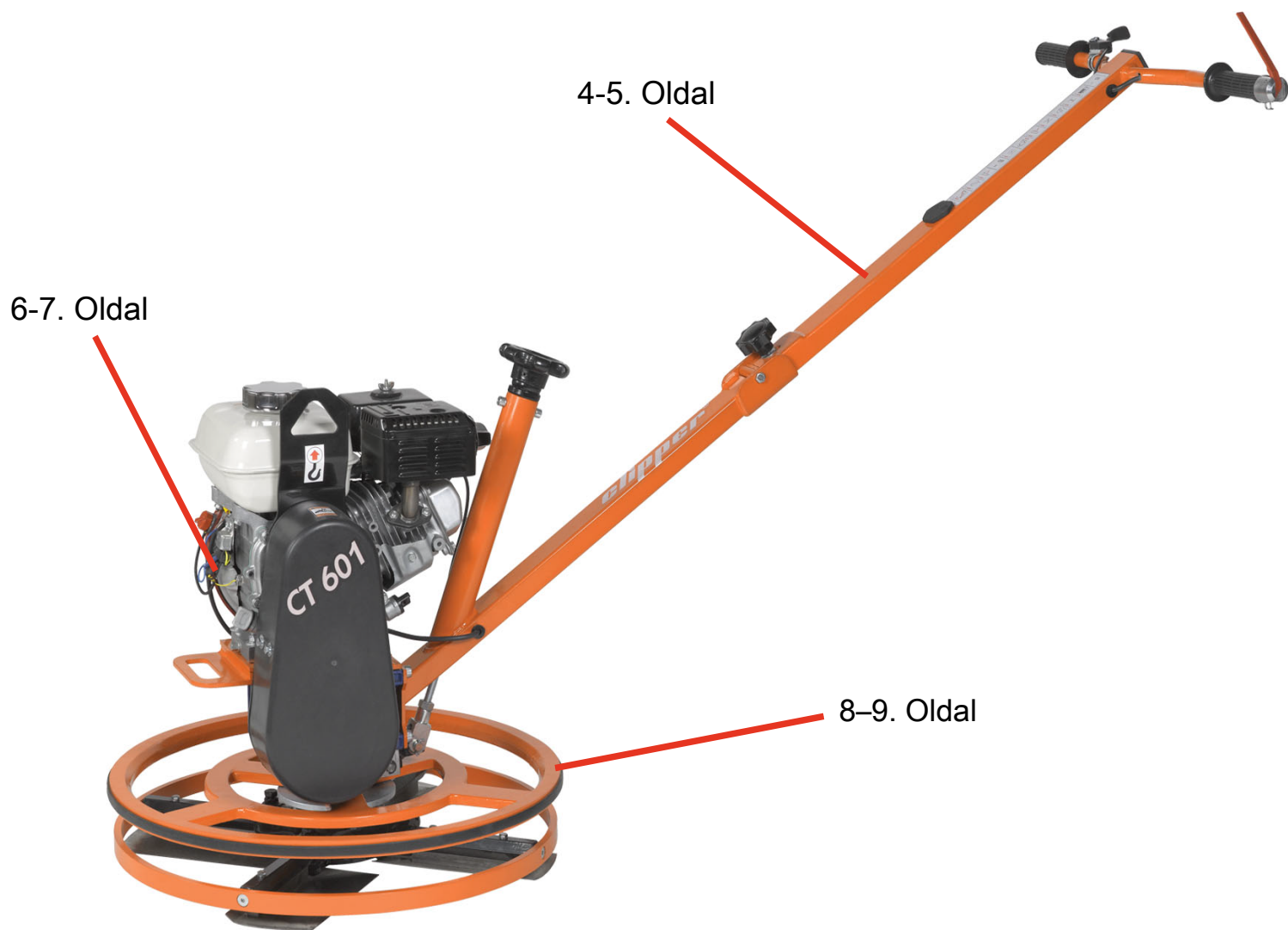
Wir empfehlen, keine Qualitätsklasse unter 8.8 für all Standardzusammensetzungsbestandteile zu benutzen.

Die CLIPPER-Austauschstücke müssen immer benutzt werden.

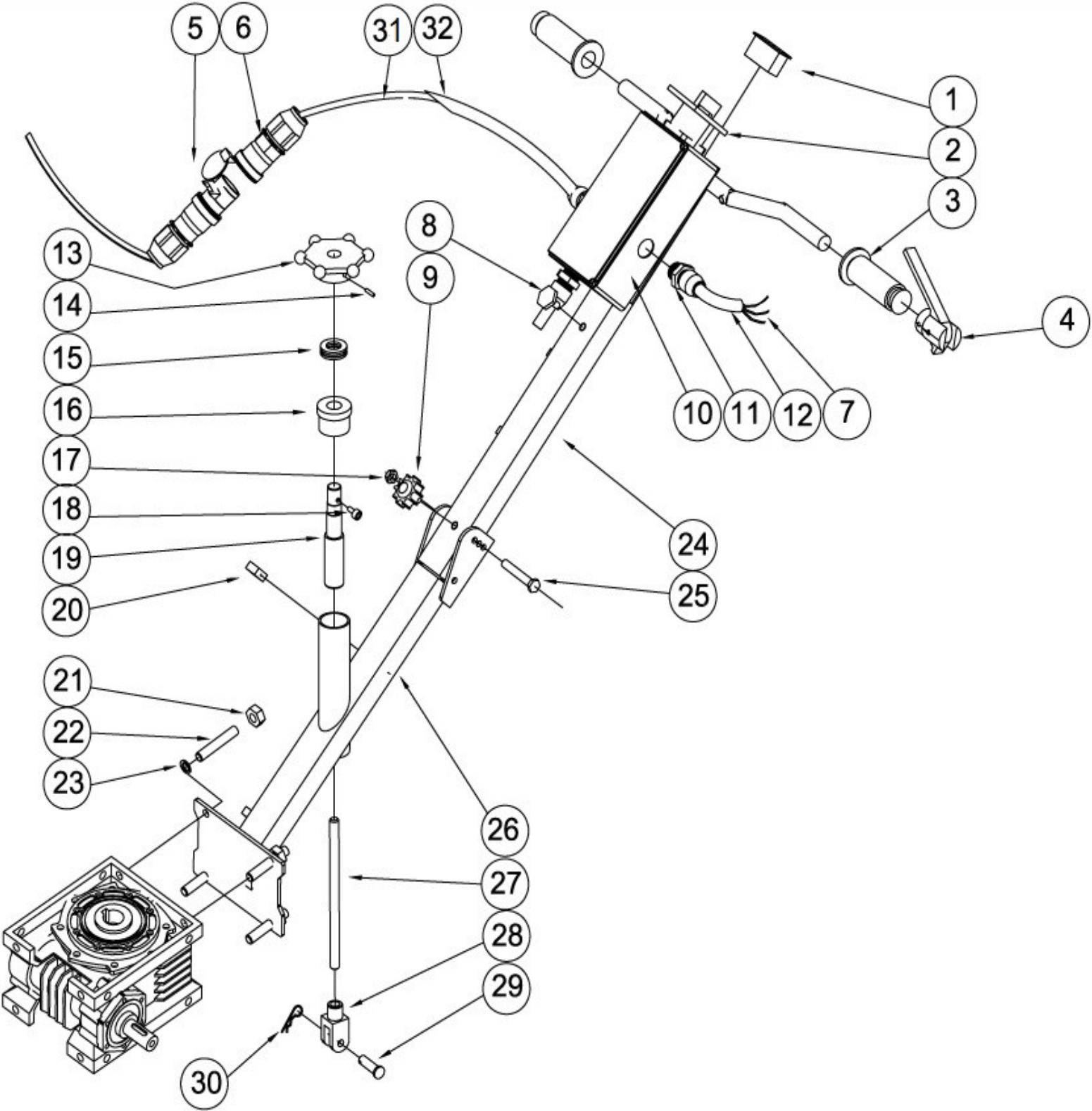
Die Abnutzungsstücke haben eine Lebensdauer, die in der Zeit wegen einer normalen Benutzung der Maschine begrenzt ist. Diese Lebensdauer hängt stark von Intensität der Benutzung der Maschine ab.

Die Abnutzungsstücke sind zu unterhalten, und gegebenenfalls zu benutzen nach herstellenden Hinweisen zu wechseln. Eine Abnutzung wegen der normalen Benutzung der Maschine gibt einer Garantie kein Recht.

A Die Bestandteile NA (nem elérhető), az Ersatzteil nicht verfügbar.



# Keret / Châssis / Rahmen

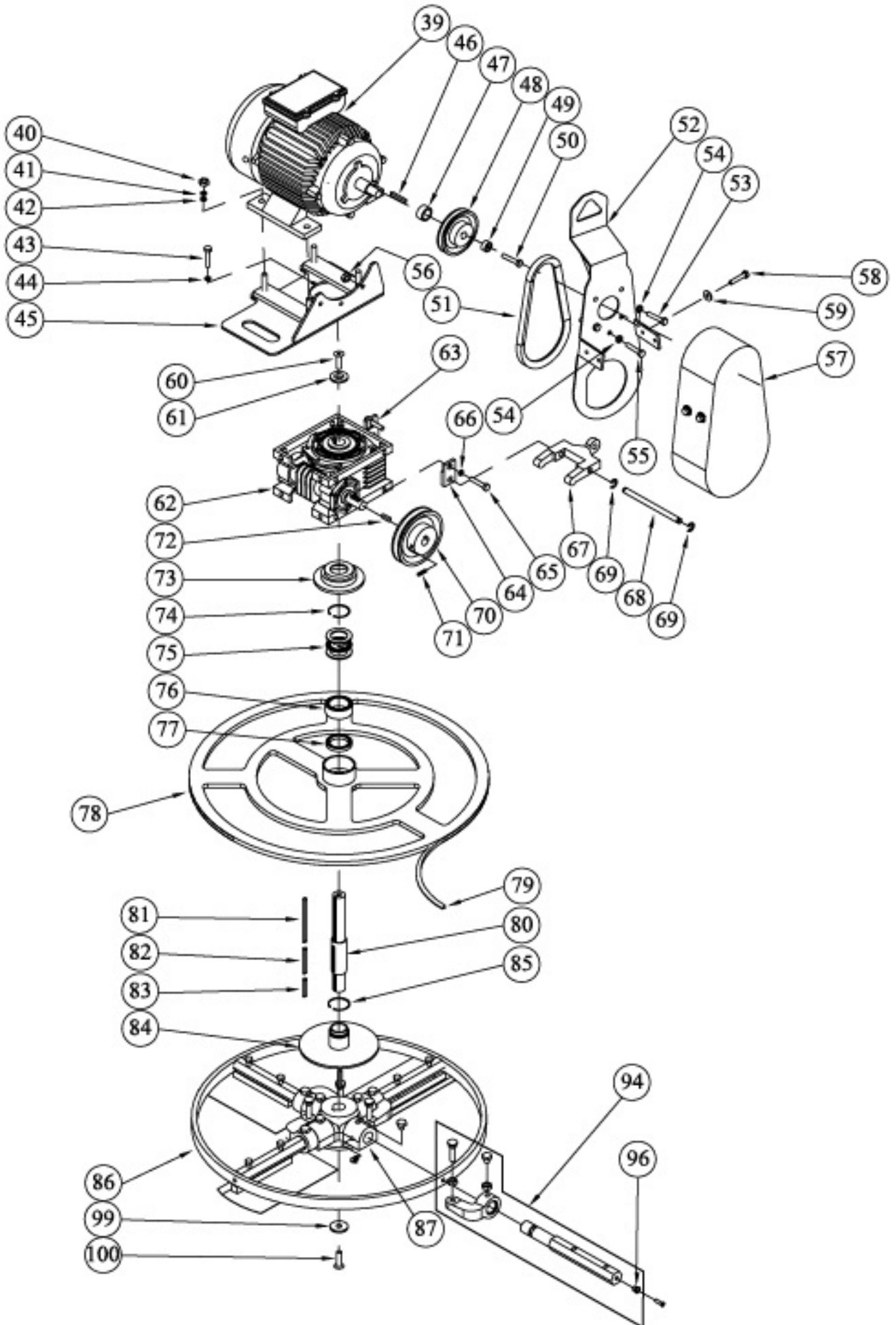


| POZÍCIÓ. | DESCRIPTION                          | DENOMINATION                        | BEZEICHNUNG                     | QTY | REF       | TYP |
|----------|--------------------------------------|-------------------------------------|---------------------------------|-----|-----------|-----|
| 1        | STEERING CAP                         | BOUCHON                             | STÖPSEL                         | 1   | 510136574 | S   |
| 2        | ON / OF SWITCH                       | INTERRUPTEUR                        | SCHALTER                        | 1   | 310372361 | W   |
| 3        | HANDLE                               | POIGNEE                             | HANDGRIFF                       | 2   | 310372362 | S   |
| 4        | ELECTRICAL STOP HANDLE               | POIGNEE HOMME MORT                  | TOT MAN GRIFF                   | 1   | 310372363 | W   |
| 5.       | FEMALE CONNECTOR                     | PRISE FEMELLE                       | WEIBLICHE KUPPLUNG              | 1   | 510136575 | S   |
| 6.       | MALE CONNECTOR                       | PRISE MALE                          | STECKER                         | 1   | 510136576 | S   |
| 7        | CABLE ( 0,25m )                      | CABLE (0.25m)                       | KABEL                           | 1   | 510136578 | S   |
| 8.       | MOSS PROTECTION                      | PROTECTION EN MOUSSE                | SCHAUM SCHUTZ                   | 1   | 510136580 | S   |
| 9.       | KNURLED KNOB                         | BOUTON MOLETE                       | GERÄNDELTE KNOPF                | 1   | 310387736 | S   |
| 10.      | ELECTRIC BOX                         | BOITIER ELECTRIQUE                  | ELEKTRISCHE KASTE               | 1   | 310372365 | S   |
| 11.      | GLAND WITH NUT                       | PRESSE-ETOUPE                       | KABELVERSCHRAUBUNG              | 5   | 310410022 | S   |
| 12.      | M14 HOSE (0,25m )                    | TUBE M14 (0,25m)                    | ROHR M14 (0,25m)                | 1   | 510136582 | S   |
| 13.      | BLADE ADJUSTMENT HANDLE              | POIGNEE HAUTEUR LAME                | HANDGRIFF PLATTE HÖHE           | 1   | 310372377 | S   |
| 14       | PIN M5x50                            | GOUPILLE M5x50                      | STIFT M5x50                     | 1   | 510136583 | S   |
| 15       | BEARING                              | ROULEMENT                           | KUGELLAGER                      | 1   | 310372378 | W   |
| 16.      | SOCKET                               | DOUILLE                             | HULSE                           | 1   | 310372379 | S   |
| 17.      | LOCKNUT DIN 985 - M8 SCREW DIN 933 - | ECROU DIN 985 - M8 VIS DIN          | MUTTER DIN 985 - M8             | 1   | NA        | S   |
| 18.      | M8x10 BLADE ADJUSTMENT SHAFT         | 933 - M8x10                         | SCHRAUBE DIN 933 - M8x10        | 1   | NA        | S   |
| 19.      |                                      | AXE DE REGLAGE LAME CROCHET         | EINSTELLACHSE                   | 1   | 310372381 | S   |
| 20       | HOOK                                 |                                     | HAKEN                           | 4   | 510136584 | S   |
| 21       | LOCKNUT DIN 985 - M10 SPECIAL        | ECROU DIN 985 - M10 VIS             | MUTTER DIN 985 - M10            | 4   | NA        | S   |
| 22.      | BOLT M10x50                          | SPECIALE M10x50                     | SPEZIFISCH SCHRAUBE M10x50      | 4   | 310372382 | S   |
| 23.      | WASHER SPRING DIN 127 - Ø10 STEERING | RONDELLE FREIN DIN 127 - Ø10 PARTIE | SICHERUNGSSCHEIBE DIN 127 - Ø10 | 4   | NA        | S   |
| 24.      | UPPER PART                           | SUPERIEUR TIMON                     | FÜHRUNGSGRIFF OBEN              | 1   | 310372383 | S   |
| 25       | BOLT M8x70                           | VIS M8x70                           | SCHRAUBE M8x70                  | 1   | NA        | S   |
| 26       | STEERING BOTTOM PART                 | PARTIE INFERIEURE TIMON             | FÜHRUNGSGRIFF UNTEN             | 1   | 310372384 | S   |
| 27       | EXTENSION SHAFT                      | AXE DE TRANSMISSION                 | SENDUNGACHSE                    | 1   | 310372402 | S   |
| 28       | BLADE ADJUSTMENT YOKE                | CHAPE                               | GABELKOPF                       | 1   | 310372405 | S   |
| 29       | SCREW                                | AXE                                 | ACHSE                           | 1   | 310372406 | S   |
| 30       | COTTER PIN M4x50                     | GOUPILLE M4x50                      | STIFT M4x50                     | 1   | 510136585 | S   |
| 31       | CABLE ( 0,30m )                      | CABLE (0.30m)                       | KABEL (0,30m)                   | 1   | 510136586 | S   |
| 32       | M14 HOSE ( 0,30m )                   | TUBE M14 (0,30m)                    | ROHR M14 (0,30m)                | 1   | 510136588 | S   |



| POS. | DESCRIPTION        | DENOMINATION     | BEZEICHNUNG      | QTY | REF       | TYP |
|------|--------------------|------------------|------------------|-----|-----------|-----|
| 33   | CONTACTOR RAIL     | RAIL DE MONTAGE  | MONTAGESCHIENE   | 1   | 510136589 | S   |
| 34   | SCREWM4x20         | VIS M4x20        | SCHRAUBE M4x20   | 2   | NA        | S   |
| 35   | 16 AMP FUSE        | FUSIBLE 16A      | SICHERUNG 16A    | 1   | 510119850 | S   |
| 36   | CONDUCTOR 220W     | RELAI            | SCHALTRELAIS     | 1   | 310372407 | S   |
| 37   | CABLE ( 1,35m )    | CABLE (1.35m)    | KABEL (1.35m)    | 1   | 510136591 | S   |
| 38   | M14 HOSE ( 1,35m ) | TUBE M14 (1,35m) | ROHR M14 (1,35m) | 1   | 510129457 | S   |
| 39   | ELECTRIC MOTOR     | MOTEUR           | MOTOR            | 1   | 310372408 | S   |

# Cutting head / Tête de coupe / Schneidkopf





| POS. | DESCRIPTION                             | DENOMINATION                         | BEZEICHNUNG                              | QTY | REF       | TYP |
|------|---|--------------------------------------|--|-----|-----------|-----|
| 40   | LOCKNUT DIN 985 - M8                    | ECROU DIN 985 - M8                   | MUTTER DIN 985 - M8                      | 4   | NA        | S   |
| 41   | WASHER SPRING DIN 127 - Ø8 WASHER Ø8    | RONDELLE FREIN DIN 127 - Ø8 RONDELLE | SICHERUNGSCHEIBE DIN 127 - Ø8 SCHEIBE Ø8 | 4   | NA        | S   |
| 42   |   | Ø8                                   |  | 4   | NA        | S   |
| 43   | BOLT M8X20                              | VIS M8X20                            | SCHRAUBE M8X20                           | 3   | NA        | S   |
| 44   | WASHER SPRING DIN 127 - Ø8 ENGINE       | RONDELLE FREIN DIN 127 - Ø8 SUPPORT  | SICHERUNGSCHEIBE DIN 127 - Ø8 MOTOR      | 3   | NA        | S   |
| 45   | SUPPORT                                 | MOTEUR                               | TRÄGER                                   | 1   | 310372409 | S   |
| 46   | KEY 8X7X35                              | CLAVETTE 8X7X35                      | PASSFEDER 8X7X35                         | 1   | 510136593 | S   |
| 47   | ENGINE PULLEY SPACER-1                  | ENTRETOISE                           | DISTANZRING                              | 1   | 310372449 | S   |
| 48   | PULLEY                                  | POULIE MOTEUR                        | MOTOR ROLLE                              | 1   | 310372450 | S   |
| 49   | ENGINE PULLEY SPACER-2                  | ENTRETOISE                           | DISTANZRING                              | 1   | 310372451 | S   |
| 50   | FLAT HEAD SCREWM8X20                    | VIS M8X20                            | SCHRAUBE M8X20                           | 1   | NA        | S   |
| 51   | V-BELT                                  | COURROIE                             | RIEMEN                                   | 1   | 310372452 | W   |
| 52   | ELECTRICAL LIFTING BRACKET              | SUPPORT CARTER                       | RIEMENGEHÄUSE TRÄGER                     | 1   | 310372453 | S   |
| 53   | BOLT M10X30                             | VIS M10X30                           | SCHRAUBE M10X30                          | 2   | NA        | S   |
| 54   | WASHER SPRING DIN 127 - Ø10 BOLT M10X20 | RONDELLE DIN 127 - Ø10 VIS           | SCHEIBE DIN 127 - Ø10                    | 3   | NA        | S   |
| 55   |   | M10X20                               | SCHRAUBE M10X20                          | 1   | NA        | S   |
| 56   | LOCKNUT DIN 985 - M10 BELT              | ECROU DIN 985 - M10 CARTER DE        | MUTTER DIN 985 - M10                     | 2   | NA        | S   |
| 57   | GUARD                                   | COURROIE                             | RIEMENGEHÄUSE                            | 1   | 310372454 | S   |
| 58   | BOLT M6X25                              | VIS M6X25                            | SCHRAUBE M6X25                           | 4   | NA        | S   |
| 59   | WASHER SPRING DIN 127 - Ø6 FLAT HEAD    | RONDELLE DIN 127 - Ø6 VIS            | SCHEIBE DIN 127 - Ø6                     | 4   | NA        | S   |
| 60   | SCREWM10X20                             | M10X20                               | SCHRAUBE M10X20                          | 1   | NA        | S   |
| 61   | GEARBOX WASHER                          | RONDELLE BOÎTE DE VITESSE REDUCTEUR  | GETRIEBE SCHEIBE                         | 1   | NA        | S   |
| 62   | GEARBOX                                 |                                      | REDUKTIONGETRIEBE                        | 1   | 310372455 | S   |
| 63   | YOKE CONNECTION PART (RIGHT) YOKE       | FIXATION FOURCHETTE (DROITE)         | GABELHALTERUNG (RECHT)                   | 1   | 310372477 | S   |
| 64   | CONNECTION PART (LEFT) BOLT M8X20       | FIXATION FOURCHETTE(GAUCHE)          | GABELHALTERUNG (LINKS)                   | 1   | 310372479 | S   |
| 65   |   | VIS M8X20                            | SCHRAUBE M8X20                           | 2   | NA        | S   |
| 66   | WASHER SPRING DIN 127 - M8 YOKE         | RONDELLE DIN 127 - M8                | SCHEIBE DIN 127 - M8 GABEL               | 2   | NA        | S   |
| 67   |   | FOURCHETTE                           |  | 1   | 310372480 | S   |
| 68   | YOKE SHAFT                              | AXE FOURCHETTE                       | GABEL ACHSE                              | 1   | 310372481 | S   |
| 69   | CIRCLIP Ø9                              | CIRCLIP Ø9                           | SICHERUNGSRING Ø9                        | 2   | 310372484 | S   |
| 70   | GEARBOX PULLEY                          | POULIE REDUCTEUR                     | GETRIEBERIEMENSCHLEIBE                   | 1   | 310372485 | S   |
| 71   | SPECIAL BOLT M8X20                      | VIS M8X20                            | SCHRAUBE M8X20                           | 2   | NA        | S   |
| 72   | KEY 6X6X30                              | CLAVETTE 6X6X30                      | PASSFEDER 6X6X30                         | 1   | 510136594 | S   |
| 73   | THRUST BEARING PLATE                    | PLATEAU D'APPUI                      | TRÄGER PLATTE                            | 1   | 310372487 | W   |
| 74   | RETAINING RING                          | CIRCLIP                              | SICHERUNGSRING                           | 1   | 310372495 | S   |
| 75   | BEARING                                 | BUTEE A BILLES                       | AXIAL ANSCHLAG                           | 1   | 310372507 | W   |
| 76   | BEARING                                 | ROULEMENT                            | KUGELLAGER                               | 1   | 310372508 | W   |
| 77   | BEARING                                 | ROULEMENT                            | KUGELLAGER                               | 1   | 310372509 | S   |
| 78   | ALUMINIUM CIRCLE                        | CERCEAU ALUMINIUM                    | ALUMINIUM SCHWUNGFEDER                   | 1   | 310372510 | S   |
| 79   | V-BELT                                  | COURROIE                             | RIEMEN                                   | 1   | 310372512 | S   |
| 80   | GEARBOX SHAFT                           | AXE REDUCTEUR                        | GETRIEBEACHSE                            | 1   | 310372514 | S   |
| 81   | KEY 8X7X100                             | CLAVETTE 8X7X100                     | PASSFEDER 8X7X100                        | 1   | 310372505 | S   |
| 82   | KEY 6X6X40                              | CLAVETTE 6X6X40                      | PASSFEDER 6X6X40                         | 1   | 510136595 | S   |
| 83   | KEY 8X7X35                              | CLAVETTE 8X7X35                      | PASSFEDER 8X7X35                         | 1   | 510136596 | S   |
| 84   | PRESSURE PLATE                          | PLATEAU D'APPUI                      | TRÄGER PLATTE                            | 1   | 310372526 | W   |
| 85   | RETAINING RING                          | CIRCLIP                              | SICHERUNGSRING                           | 1   | 310372527 | S   |
| 86   | CIRCLE PLATE                            | CERCEAU                              | SCHWUNGFEDER                             | 1   | 310372528 | S   |
| 87   | SPIDER PLATE                            | CROISILLON                           | ARMKREUZ                                 | 1   | 310372529 | S   |
| 94   | CAM AND ARM ASSY CAME INSERT            | CAME ET BRAS ASSEMBLES INSERT        | NOCKENHEBEL UND BEFESTIGUNGSRML          | 1   | 310372530 | W   |
| 96   |   |                                      | EINSATZ                                  | 1   | 510104024 | S   |
| 99   | RETAINING WASHER SPIDER                 | RONDELLE                             | SCHEIBE                                  | 1   | NA        | S   |
| 100  | FLAT HEAD SCREWM10X20                   | VIS M10X20                           | SCHRAUBE M10X20                          | 1   | NA        | S   |

