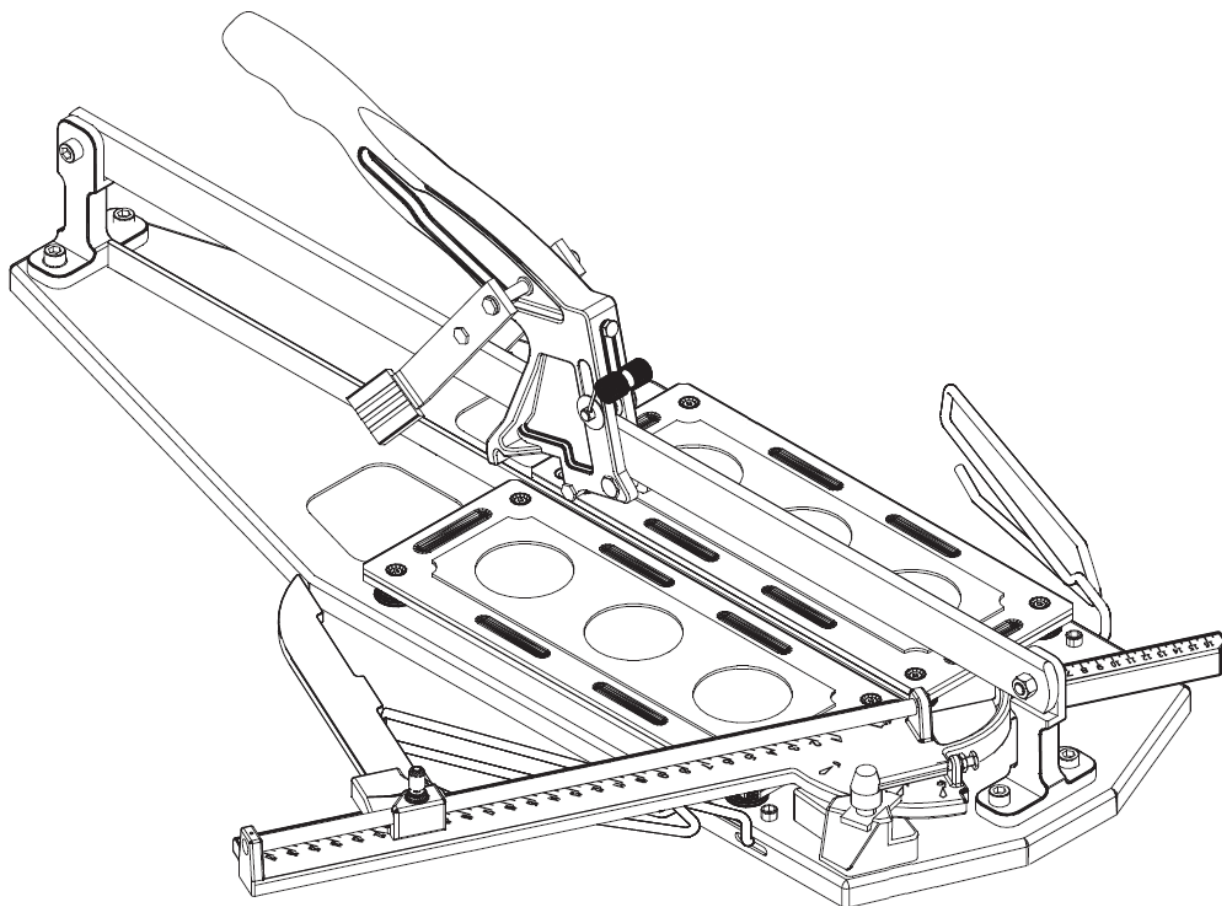


# CTM 640 – CTM 935

ALKATRÉSZLISTA

LISTE DE PIÉCES DE RECHANGE

ERSATZTEILLISTE



## ANGOL

TÍPUS:

S = Alkatrész

W = Kopó alkatrész

NA = Nem elérhető

Az alkatrészkeszletek tartalmazzák az összes csavart és csavart, valamint a hozzájuk tartozó alkatrészeket.

A csavarok és csavarok a szabványos összeszerelés részei, amelyeket könnyen megtalálhat a szabványos összeszerelési alkatrészeket forgalmazó összes forgalmazónál.

A szabványos összeszerelés minden alkatrésze 8.8-as minőségi osztályú.

Javasoljuk, hogy ne használjon 8,8-nál alacsonyabb minőségi osztályt az összeszerelés összes standard alkatrészéhez.

A Norton CLIPPER cserealkatrészeit mindig használni kell.

A kopó alkatrészek élettartama a gép vagy alkatrész használatától és karbantartásától függően változik. A kopó alkatrészeket karban kell tartani és szükség szerint cserélni kell. A kopó alkatrészekre nem vonatkozik garancia.

Az NA (Not Available) alkatrészek nem állnak rendelkezésre alkatrészként.

## FRANCAIS

TÍPUS :

S = Pièce de rechange

W = Pièce d'usure NA =

Nem elérhető

Les kits de pièces détachées contiennent toute la visserie et les composants s'y rapportant.

La visserie est un composant d'assemblage standards, que vous pouvez facilement trouver chez tous les détaillants de composants d'assemblage standards.

Tous les composants d'assemblage standard sont d'une classe de qualité 8.8.

Nous recommandons de ne pas utiliser une class de qualité inférieure à 8.8 pour tous les composants d'assemblage standards.

Pour les pièces nem szabványos, les pièces de remplacement doivent impérativement pronir de Norton CLIPPER.

La durée de vie des pièces d'usure varie en fonction de l'utilisation et de la karbantartás de la machine ou de la pièce. Les pièces d'usure devront être entretenues et remplacées au besoin. Aucune garantie n'est appliquée aux pièces d'usure.

Les composants NA (Not Available) ne sont pas disponibles en pièce de rechange.

## DEUTSCH

TÍPUS:

S = Ersatzteile

W = Verschleißteile

NA = nicht verfügbare

Die definierten Ersatzteil-Set's beinhalten alle Ersatzteile wie Komponenten, Schrauben, Muttern stb.

Norm- bzw. Standardteile wie Schrauben, Muttern stb. können bei offiziellen Schraubensowie Komponentenhändler bezogen werden.

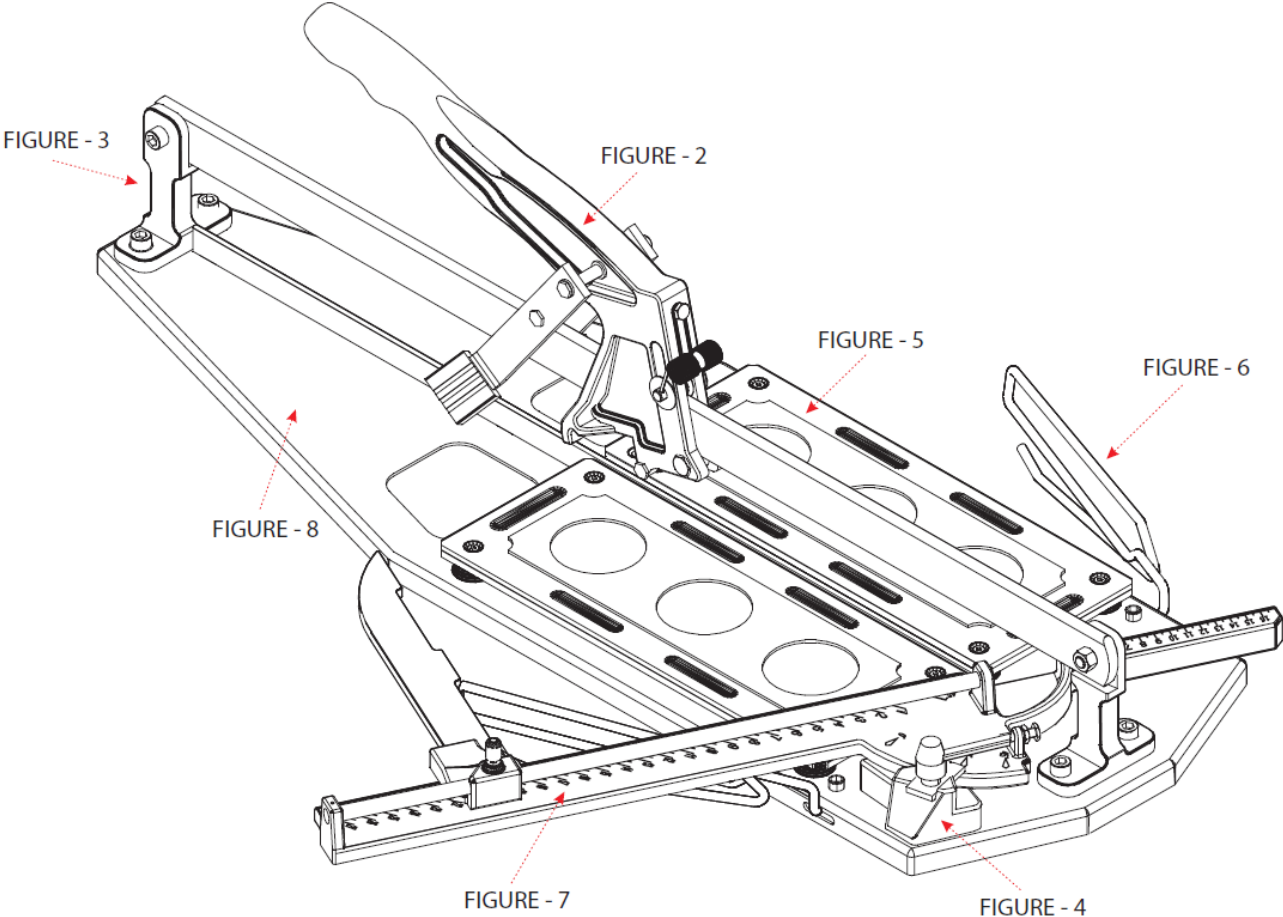
Alle Norm- bzw. Standardteile wie Schrauben, Muttern stb. entsprechen der Qualitäts-bzw. Festigungsklasse 8.8.

Wir empfehlen, keine Norm- bzw. Standardteile wie Schrauben, Muttern stb. unter der Qualitäts-bzw. Festigungsklasse 8.8 einzusetzen.

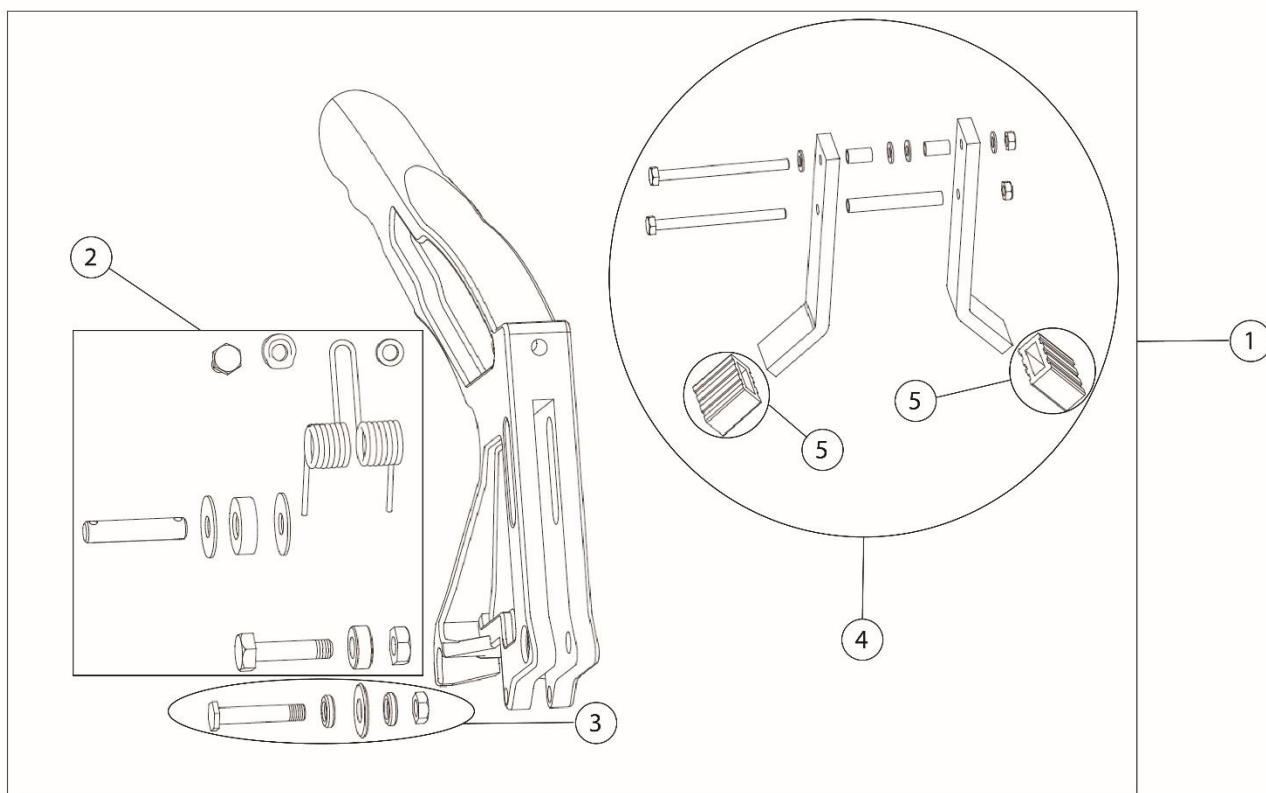
Es dürfen nur geprüfte Norton CLIPPER-Ersatzteile eingesetzt werden.

Die Lebensdauer der Verschleißteile hängt von der Verwendung und Wartung der Maschine oder des Teils ab. Verschleißteile müssen gewartet und bei Bedarf ersetzt werden. Für Verschleißteile wird keine Garantie übernommen.

Ersatzteile sowie Komponenten mit dem Vermerk NA (NA=nicht verfügbar) sind nicht verfügbar.



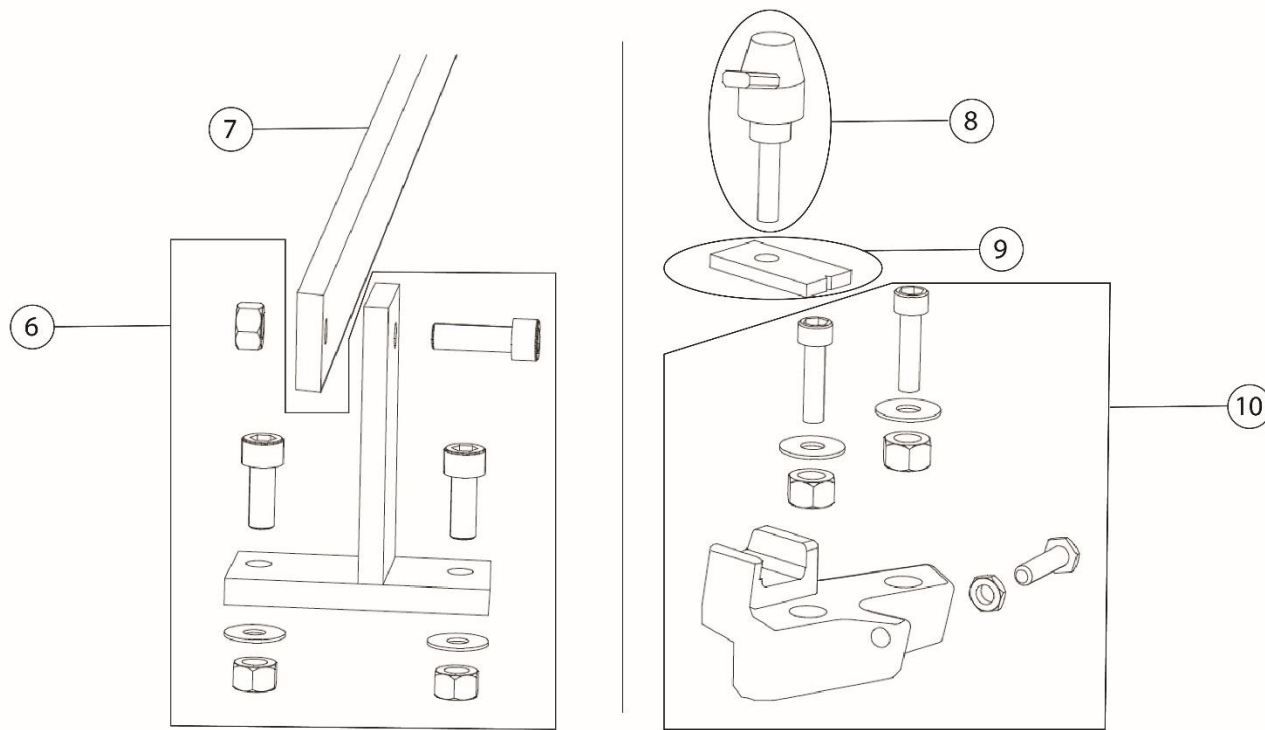
## 2. ábra



POZÍCIÓ.	LEÍRÁS	LEÍRÁS	BESCHREIBUNG	MENNYISÉG	REF	TÍPUS
1	Teljes pontozás fogantyú	Poignée complète	Schneidkopf komplett für CTM 640/935	1	00310534513	S
2	Fogantyú rögzítő hardver	Visserie poignée	Federsatz Handgriff CTM 640/935	1	00310534514	W
3	Pontozó kerék	Rulett	Ersatzrädchen inklusive Achse	1	00310534515	W
4	Komplett nagy megszakító	Grand séparateur complet	Obere Brechvorrichtung CTM 640/935	1	00310534458	S
5	Törőpárna	Patin séparateur	Schonbacken obere Brechvorrichtung	1	00310534460	W

3. ábra

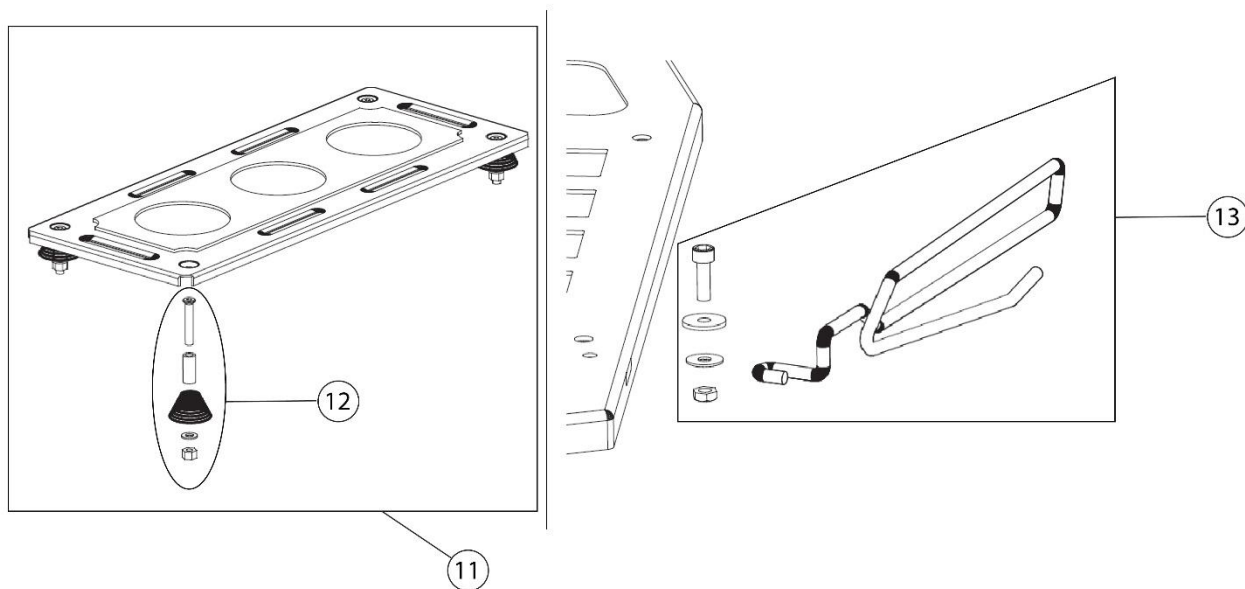
4. ábra



POZÍCIÓ.	LEÍRÁS	LEÍRÁS	BESCHREIBUNG	MENNYISÉG	REF	TÍPUS
6	Rúdtartó	Support de barre	Führungsschienehalter CTM 640/935	1	00310534461	S
7	Vezetőrúd CTM 640	Barre de Guidage CTM 640	Führungsschiene CTM 640	1	00310534462	W
	Vezetőrúd CTM 935	Barre de Guidage CTM 935	Führungsschiene CTM 935	1	00310534463	W
8	Záró fogantyú	Poignée de verouillage	Feststellgriff Winkelanschlag	1	00310534464	W
9	Zárólemez	Plat de verouillage	Fixierplatte Feststellgriff	1	00310534465	S
10	Vágásvezető támaszték	Kupé támogatási útmutató	Sockelfixierung Winkelanschlag	1	00310534526	S

5. ábra

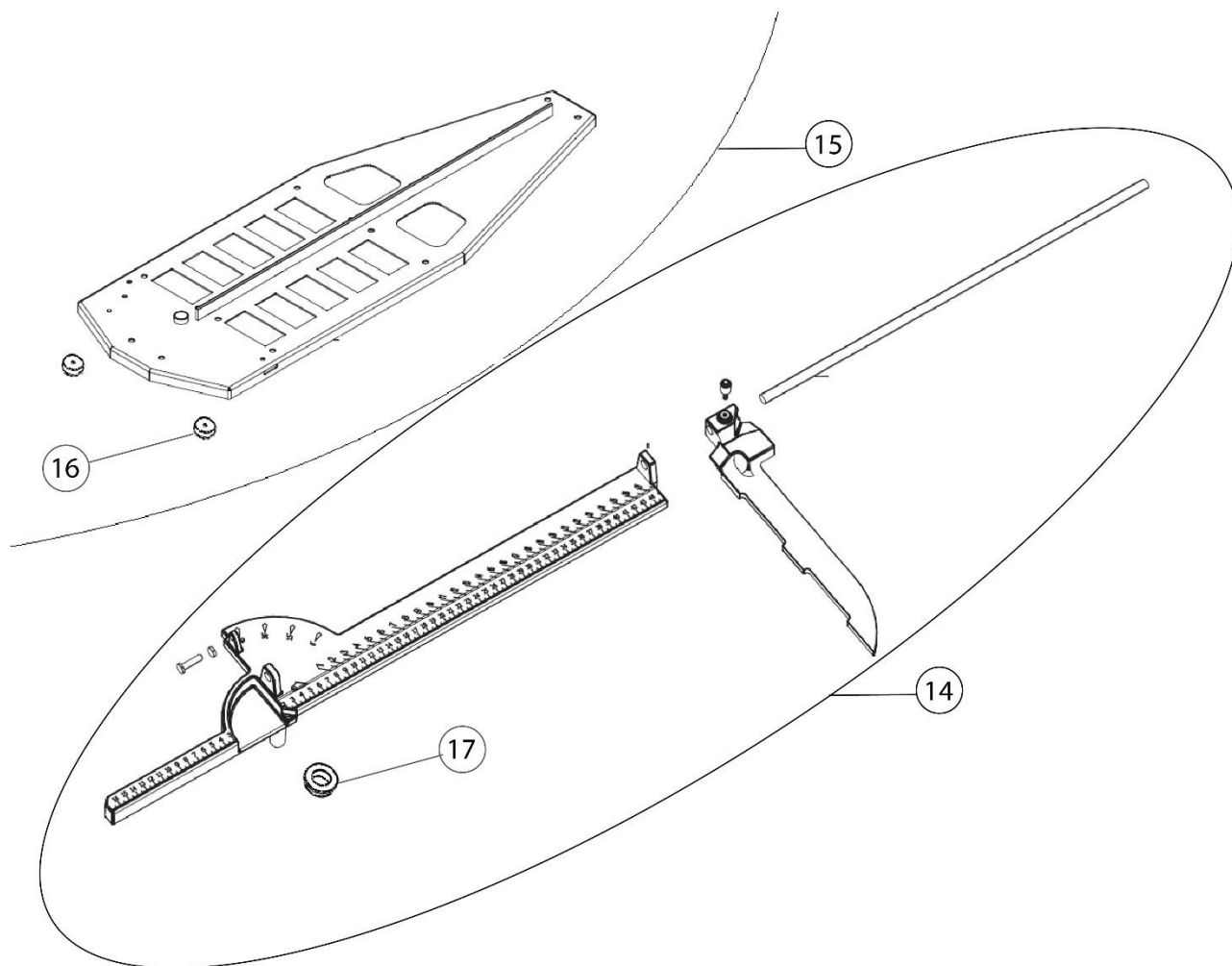
6. ábra



POZÍCIÓ.	LEÍRÁS	LEÍRÁS	BESCHREIBUNG	MENNYISÉG	REF	TÍPUS
11	Rugós lemez	Plateau üdülőhely	Trägerplatte CTM 640/935 komplett	1	00310534527	W
12	Tavaszhardverrel	Ressort avec visserie	Federsatz Trägerplatte	1	00310534528	W
13	Támkar bal	Bras de maintien Gauche	Seitlicher Ausleger Linke	1	00310534529	S
	Támkar jobb	Bras de maintien Droite	Seitlicher Ausleger Recht	1	00310536750	S

7. ábra

8. ábra



POZÍCIÓ.	LEÍRÁS	LEÍRÁS	BESCHREIBUNG	MENNYISÉG	REF	TÍPUS
14	Komplett vágási útmutató	Gudie de coupe komplett	Winkelanschlag komplett	1	00310534530	W
15	CTM 640 alap	CTM 640 alap	Grundplatte CTM 640	1	NA	NA
	CTM 935 alap	CTM 935 alap	Grundplatte CTM 935	1	NA	NA
16	Gumi láb	Pírított kaucsuk	Gummi für Füße Grundplatte	1	00310534531	W
17	Gumi persely	Manchon kaucsuk	Gummi Winkelanschlag Fixierung	1	00310534532	W



SAINT-GOBAIN CSISZOLÓANYAGOK  
 INDUSTRIEWEG 21  
 9420 ERPE-MERE  
 BELGIUM  
 TEL: +32(0) 2 267 21 00

SAINT-GOBAIN ABRASIVES, SRO  
 POČERNICKÁ 272/96, MALEŠICE 108  
 00 PRAHA 10  
 CSEH KÖZTÁRSASÁG  
 TEL: + 420 255 719 326  
 FAX: + 420 255 719 321

SAINT-GOBAIN ABRASIVES A/S  
 DYBENDALSVÆNGET 2,  
 DK-2630 TAASTRUP  
 DÁNIA  
 TEL: +45 4675 5244

SAINT-GOBAIN ABRASIVES KÖZEL-KELET  
 JEBEL ALI MENTES ZÓNA,  
 TELEK SZ. S10817  
 PO BOX 261484, DUBAI •  
 EGYESÜLT ARAB EMIRÁTUMOK  
 TEL: + 971 (4) 8011 800  
 FAX: +971 (4) 8011 801

SAINT-GOBAIN CSISZOLÁSOK  
 RUE DE L'AMBASSADEUR - BP8 78  
 702 CONFLANS CEDEX  
 FRANCIAORSZÁG  
 TEL: +33 (0)1 34 90 40 00  
 FAX: +33 (0)1 39 19 89 56

SAINT-GOBAIN ABRASIVES GMBH  
 BIRKENSTRASSE 45-49  
 D-50389 WESSELING  
 NÉMETORSZÁG  
 TEL: + 49 (0) 2236 703-1  
 + 49 (0) 2236 8996-0  
 + 49 (0) 2236 8911-0  
 FAX: + 49 (0) 2236 703-367  
 + 49 (0) 2236 8996-10  
 + 49 (0) 2236 8911-30

FÜR DEN FACHHANDEL  
 ÖSTERREICH  
 TEL: +43 (00) 662 430 076

SAINT-GOBAIN ABRASIVES KFT.  
 1225 BUDAPEST  
 BÁNYALÉG U. 60/B.  
 MAGYARORSZÁG  
 TEL: +36 1 371 22 50  
 FAX: +36 1 371 22 55

SAINT-GOBAIN ABRASIVI SPA  
 VIA PER CESANO BOSCONI 4  
 I-20094 CORSICO MILANO  
 OLAZORSZÁG  
 TEL: +39 02 44 851  
 FAX: +39 02 44 78 266

SAINT-GOBAIN ABRASIVES SA  
 190 RUE JF KENNEDY  
 L-4930 BASCHARAGE  
 GRAND DUCHE DE LUXEMBOURG  
 TEL: +352 50 401 1  
 FAX: + 331 83 717 792  
 NEM. VERT (Franciaország):0800 906 903

SAINT-GOBAIN ABRASIFS, SA 2  
 ALLÉE DES FIGUIERS  
 AIN SEBAË - CASABLANCA  
 MAROKKÓ  
 TEL: +212 5 22 66 57 31  
 FAX: +212 5 22 35 09 65

SAINT-GOBAIN ABRASIVES BV  
 GROENLOSEWEG 28  
 7151 HW EIBERGEN  
 10. postafiók  
 7150 AA EIBERGEN  
 HOLLANDIA  
 TEL: +31 545 466466  
 FAX: +31 545 474605

SAINT-GOBAIN ABRASIVES AS  
 POSTBOKS 11, ALNABRU, 0614 OSLO  
 BROBEKKVEIEN 84,  
 0582 OSLO • NORVÉGIA  
 TEL: + 47 63 87 06 00  
 FAX: + 47 63 87 06 01

SAINT-GOBAIN HPM POLSKA SP. Z OO  
 UL. NORTON 1,  
 62-600 KOŁO • LENGYELORSZÁG  
 TEL: +48 63 26 17 100  
 FAX: + 48 63 27 20 401

SAINT-GOBAIN ABRASIVOS, L. DA  
 ZONA IPARI DA MAIA I-SZEKTOR  
 VIII, SZ. 122  
 APARTADO 6050  
 4476 - 908 MAIA  
 PORTUGÁLIA  
 TEL: +351 229 437 940  
 FAX: +351 229 437 949

SZENT-GOBAIN ÜVEG  
 ABRASIVI ÜZLETTI EGYSÉG  
 PUNCT DE LUCRU: LOC.VETIS, JUD.  
 SZATMÁRI 447355  
 STR. CAREIULUI 11  
 PARC INDUSTRIAL RENOVATIO  
 ROMANIA  
 TEL: + 40 261 839 709  
 FAX: + 40 261 839 710

SG HPM RUS  
 58, F. ENGELS STR.  
 STROENIE 2  
 105082 MOSZKVA  
 OROSZORSZÁG  
 TEL: + 74 955 408 355  
 FAX: + 74 959 373 224

SAINT-GOBAIN  
 ABRASIVES (PTY) LTD  
 2 MONTEER ÚT  
 ISANDO 1600  
 PO BOX 67  
 DÉL-AFRIKA  
 TEL: + 27 11 961 2000  
 FAX: + 27 11 961 2184/5

SAINT-GOBAIN ABRASIVOS, SA CTRA. DE  
 GUIPÚZCOA, KM. 7,5 E-31195  
 BERRIOPLANO (NAVARRA)  
 SPANYOLORSZÁG  
 TEL: +34 948 306 000  
 FAX: +34 948 306 042

SAINT GOBAIN ABRASIVES AB  
 GÅRDSFOGDEVÅGEN 18A  
 168 66 BROMMA • SVERIGE  
 SVÉDORSZÁG  
 TEL: +46 8 580 881 00  
 FAX: +46 8 580 881 30

SAINT-GOBAIN INOVATIF MALZEMELER VE  
 ASINDIRICI SAN. TIC. MINT.  
 ALTAYÇEŞME MAH. ÇAMLI SOK. NO:21 ESAS  
 OFISPARK KAT:9 34843  
 MALTEPE, isztánbul •  
 TÖRÖKORSZÁG TEL: 0090-216-217  
 12 50FAX: 0090-216-442 40 74

SAINT-GOBAIN ABRASIVES LTD.  
 DOXEY RD  
 STAFFORD  
 ST16 1EA  
 EGYESÜLT KIRÁLYSÁG  
 TEL: + 44 1785 222 000  
 FAX: +44 1785 213 487



Saint-Gobain Abrasifs  
 190 Rue J.F. Kennedy  
 L-4930 Bascharage  
 Grand Duché de Luxembourg  
 Tel: +331 83 717 792  
 Fax: +352 50 16 33  
 no. vert (France) 0800 906 903