

NORTON

SAINT-GOBAIN

Reshaping
your
world®



NORBEVEL 3.0 ÉLMEGMUNKÁLÓ RENDSZER 

ÉLLETÖRÉS és LEKEREKÍTÉS FORRADALMA

Az Ön márkakereskedője:

Corvinus Tools Kft.

2086 Tinnye, Bajcsy-Zsilinszky u.1.

Tel: +36 26 335 184

Mobil: +36 70 945 7806

+36 70 601 2418

+36 70 601 2142

E-mail: corvinustools@gmail.com

Web : <https://corvinustoolskft.hu/>



SAINT-GOBAIN

NORTBEVEL ÉLMEGMUNKÁLÓ RENDSZER

A Norton új NorBevel-6 3.0 és NorBevel-12 3.0 gépei forradalmasítják az acél és a rozsdamentes acél, az alumínium, a műanyagok és a puha fémek élettörését és lekerekítését!

A Norton két új gépcsaládot kínál, a kompakt és ergonomikus, elektromos és a pneumatikus gépeket, hogy a fémek élettörése és lekerekítése egyszerűbbé, gyorsabbá, pontosabbá és költséghatékonyabbá váljon. A NorBevel koncepciót nagy igénybevételű élettörési és lekerekítési feladatokhoz tervezték, 12 mm mélységig történő megmunkálásra.



NORBEVEL KÍNÁLAT ÉLLETÖRÉSHEZ

JOB B MUNKAKÖRÜLMÉNYEK

Könnyű és szinte rezgésmentes. A forgácsok elég nagyok ahhoz, hogy azonnal a földre hulljanak. Nem szabadulnak fel veszélyes porszemcsék és égési gázok.

EGYENLETESEBB ÉS PONTOSABB SZÖG

A NorBevel-6 és NorBevel-12 gépek egyenletesebb és pontosabb szöveget biztosítanak az erősebb hegesztési kötés érdekében.

GÉPI MINŐSÉGŰ KIVITEL SZENNYEZŐDÉS NÉLKÜL

Jobb minőségű hegesztési kötés jön létre a szennyeződések hegesztésben való csökkentett beágyazódása révén, mivel a NorBevel nem szennyezi a fémet.

GYORSASÁG ÉS RUGALMASSÁ

Körülbelül 1,2 m letörés végezhető el egy perc alatt. A gép másodpercek alatt beállítható és a marófejek cserélhetők.

NINCS UTÓMUNKA ÉS NINCS ELSZÍNEZŐDÉS

Tökéletes végeredmény azonnal, fényezés nélkül. Az elszíneződéseket a csökkentett szikrázással akadályozza meg, amely alig ad hőt az anyagnak.

NORBEVEL KÍNÁLAT ÉL LEKEREKÍTÉSÉHEZ

EGYSÉGES MINŐSÉG

Az egyenletes sugárnak köszönhetően nagyobb ragasztási felület jön létre a festékek és bevonatok számára. A kábelek, vezetékek és/vagy csővezetékek átvezetésekor nincs szükség kábelbevezető tömítésekre a keveredés megakadályozására.

MINŐSÉGI KIVITEL

Csak a NorBevel segítségével érhet el gyorsan magas szintű, állandó minőséget a fém lekerekítésekor.

GYORSASÁG ÉS RUGALMASSÁG

A kompakt és könnyű gépkialakításnak köszönhetően már 18 mm átmérőjű kis nyílások lekerekítése is egyszerű. A fém lekerekítése mostantól példátlan mértékű flexibilitással rendelkezik.

Kb. 4,5-5 m lekerekítése 3 percenként.

NORTON NORBEVEL-12 3.0 TERMÉKCSALÁD

A NorBevel 12 3.0 modelleket nagy igénybevételű élettörő- és lekerekítő munkákhoz tervezték, 12 mm mélységig. Mind az EBA-12 3.0, mind az ABA-12 3.0 modellek nagy teljesítményű motorral, állítható fejjel rendelkeznek a megmunkálási mélység beállításához, és egy kényelmes kofferben, adapterrel szállítjuk őket. Az elektromos változat, az EBA-12 3.0 változó sebességű kapcsolóval rendelkezik a jobb vezérlés érdekében.

NORBEVEL EBA 3.0 ELEKTRIC

NORBEVEL-12 ELEKTRIC (EBA 3.0)

3.0

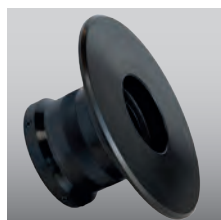
Cikkszám	78072746213
Motor	Elektromos
Max. mélység	12 mm
Sugár	R2, R3, R4, R5, R6, R8
Szög	15° - 22,5° - 30° - 37,5° 45° - 52,5° - 60°
Levegőnyomás	-
Levegő fogyasztás	-
Teljesítmény	1,53 kW
Feszültség	230 V
Fordulatszám	5.000 - 10.000 fordulat/perc
Súly	4,5 kg
Min. furat/nyílás átmérő élettörésnél	41 mm
Min. furat/nyílás átmérő éllekerekítésnél	22 mm



Marófej
mélységállítással



Változtatható
fordulatszám



Nitridált és szabadon
forgó tárcsa

NORBEVEL ABA 3.0 PNEUMATIC

NORBEVEL-12 Pneumatic (ABA 3.0)

3.0

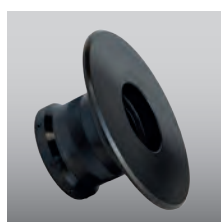
Cikkszám	78072746215
Motor	Pneumatikus
Max. mélység	12 mm
Sugár	R2, R3, R4, R5, R6, R8
Szög	15° - 22,5° - 30° - 37,5° 45° - 52,5° - 60°
Levegőnyomás	6,3 bar
Levegő fogyasztás	1,1 m ³ / perc
Teljesítmény	1,1 kW
Feszültség	-
Fordulatszám	11.000 fordulat/perc
Súly	4,4 kg
Min. furat/nyílás átmérő élettörésnél	41 mm
Min. furat/nyílás átmérő éllekerekítésnél	22 mm



Marófej
mélységállítással



Indító fogantyú
biztonsági zárral



Nitridált és szabadon
forgó tárcsa

NORBEVEL VEZETŐ ADAPTER-12 [ELEKTROMOS & PNEUMATIKUS]

A NORTON maróvezetőjét kifejezetten úgy tervezték, hogy tökéletes oldalirányú stabilitást és összhangot biztosítson a kezelőnek a letörés és lekerekítés során. A NORBEVEL gépre szerelt vezetéssel még nagyobb stabilitást érhet el a fém megmunkálásakor.

A műanyag betétek növelik az érintkezési felületet, ezáltal nagyobb stabilitást biztosítanak az acéllemezeken és csöveken. Különösen ott, ahol több méternyi anyagot kell egymás után megmunkálni, a maróvezető extra stabilitást biztosít. A maróvezető speciális kialakításának köszönhetően a repülő fémgörgácsok okozta kellemetlenségek is csökkennek.

Az egyedülálló tartozék könnyen felszerelhető a karimafejre, és prémium kopásálló rozsdamentes acélból készült. A műanyag ütközőblokkok használatával megelőzhetők a felület karcolódásai. A nyitott alsó résznek köszönhetően a vágófej cseréje a gépen továbbra is könnyen elvégezhető.

NORBEVEL-12 VEZETŐ ADAPTER

Cikkszám	69957341020
Adapter a következőkhöz használható	EBA12, ABA12, EBA 3.0, ABA 3.0



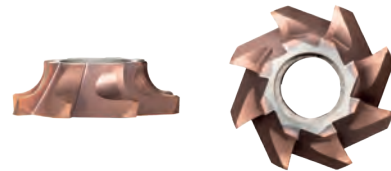
Nagyobb stabilitás elérése
fém megmunkálásakor.

MARÓFEJEK NORBEVEL-12 3.0 [ELEKTROMOS & PNEUMATIKUS]

AVANCERET
HÁRDMETAL
M/HIGH-END
COATING!

Prémium marók plazma / lézervágott és rozsdamentes acélhoz

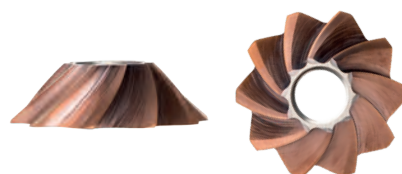
Cikkszám	Rádiusz	Fejmagasság	Db
78072742984	R2	8mm	1
78072742983	R3		1
78072743003	R4		1
	R5		1
78072743008*	R6	10mm	1
78072743009*	R8	12mm	1



Cikkszám	Szög	Fejmagasság	Max.mélység	Db
78072743015	30°	8mm	7mm	1
78072743013*	37,5°			1
78072743010	45°			1



Cikkszám	Szög	Fejmagasság	Max. mélység	Db
78072743020	30°	12mm	11mm	1
78072743019*	37,5°			1
78072743017	45°			1
	52,5°		6,5mm	1
78072743021	60°		4,9mm	1



* A gyártónál készleten lévő termékek, rendelésre szállítva



Cserélje ki a
marófejet
másodpercek alatt!

Alumínium, műanyag, sárgaréz és minden puha fém

Cikkszám	Rádiusz	Fejmagasság	Db
66261113318	R2	8mm	1
66261113319	R3		1
66261113320*	R4		1
66261152479*	R5		1
66261152482*	R6	10mm	1
66261152484*	R8	12mm	1



Cikkszám	Szög	Fejmagasság	Max. mélység	Db
66261146151*	15°	8mm	7mm	1
66261146162*	22,5°			1
66261113321	30°			1
66261146164*	37,5°		1	
66261113323	45°		1	
66261146165*	52,5°		4,4mm	1
66261146166*	60°	3,3mm	1	



Cikkszám	Szög	Fejmagasság	Max. mélység	Db
66261146167*	15°	12mm	11mm	1
66261146168*	22,5°			1
66261146169	30°			1
66261146170*	37,5°		1	
66261146171*	45°		1	
66261146172*	52,5°		6,5mm	1
66261146173*	60°	4,9mm	1	



* A gyártónál készleten lévő termékek, rendelésre szállítva

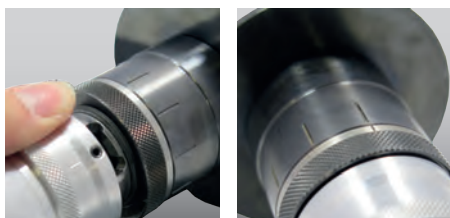
NORBEVEL-6 3.0 TERMÉKCSALÁD

A NorBevel-6 gépek 6 mm mélységig történő könnyebb élettöréshez és lekerekítéshez kompakt, manőverezhető, és négy szuper könnyű modellben, elektromos, pneumatikus és akkumulátoros kivitelben kaphatók. A Premium változat 0,1 mm-es pontos mélységbeállításra használható. A NorBevel marófejek könnyebb és gyorsabb cseréje retesz rögzítéssel történik, csak egy imbuszkulcsra van szükség.

NORBEVEL EBI-06 ELEKTROMOS

NORBEVEL-6 ELEKTROMOS (EBI-06) Premium

Cikkszám	78072746209
Motor	Elektromos
Max. mélység	6 mm
Sugár	R2, R3, R4
Szög	15° - 22,5° - 30° - 37,5° 45° - 52,5° - 60°
Levegőnyomás	-
Levegő fogyasztás	-
Teljesítmény	500 W
Feszültség	230 V
Fordulatszám	5.000 - 10.000 fordulat/perc
Súly	2,0 kg
Min. furat/nyílás átmérő élettörésnél	22 mm
Min. furat/nyílás átmérő éllekerekítésnél	16 mm



Záró gomb az
orsóhoz

Pontos
mélységbeállítás

NORBEVEL EBI 3.0 ELEKTROMOS

NORBEVEL-6 ELEKTROMOS (EBI 3.0)

3.0

Cikkszám	78072746210
Motor	Elektromos
Max. mélység	6 mm
Sugár	R2, R3, R4
Szög	15° - 22,5° - 30° - 37,5° 45° - 52,5° - 60°
Levegőnyomás	-
Levegő fogyasztás	-
Teljesítmény	600 W
Feszültség	230 V
Fordulatszám	5.000 - 13.000 fordulat/perc
Súly	2,46 kg
Min. furat/nyílás átmérő élettörésnél	22 mm
Min. furat/nyílás átmérő éllekerekítésnél	16 mm



Záró gomb az
orsóhoz

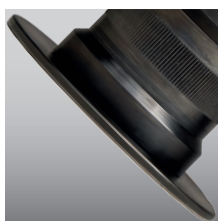
Szabadon forgó és
nitrátbevonatú karima

NORTON NORBEVEL-6 3.0 TERMÉKCSALÁD

NORBEVEL EBI-C 3.0 AKKU



Záró gomb az orsóhoz



Szabadon forgó és nitrátbevonatú karima



Zárógomb az akkuhoz

NORBEVEL-6 AKKU (EBI-C 3.0)

3.0

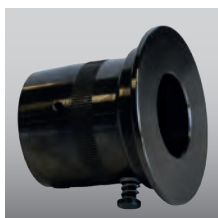
Cikkszám	78072746212*
Motor	Akkumulátoros
Max. mélység	6 mm
Sugár	R2, R3, R4
Szög	15°- 22,5°- 30°- 37,5° 45°- 52,5°- 60°
Levegőnyomás	-
Levegő fogyasztás	-
Teljesítmény	5.0 Ah
Feszültség	18 V
Fordulatszám	8.000 fordulat/perc (teljes feltöltésnél)
Súly	2,63 kg akku nélkül
Min. furat/nyílás átmérő élettörésnél	22 mm
Min. furat/nyílás átmérő éllekerekítésnél	16 mm

* 2 db 5.0 Ah-sakkumulátorral és akkumulátortöltővel

NORBEVEL ABIS-B PNEUMATIKUS



Záró gomb az orsóhoz



Szabadon forgó és nitrátbevonatú karima



Zárógomb a tengelyhez

NORBEVEL-6 PNEUMATIKUS (ABIS-B)

3.0

Cikkszám	78072746208
Motor	Pneumatikus
Max. mélység	6 mm 45°-nál
Sugár	R2, R3, R4
Szög	15°- 22,5°- 30°- 37,5° 45°- 52,5°- 60°
Levegőnyomás	6,3 bar
Levegő fogyasztás	0,71 m ³ / perc
Teljesítmény	0,82 kW
Feszültség	-
Fordulatszám	16.000 fordulat/perc
Súly	1,13 kg
Min. furat/nyílás átmérő élettörésnél	22 mm
Min. furat/nyílás átmérő éllekerekítésnél	16 mm

NORBEVEL-6 3.0 TERMÉKCSALÁD

NORBEVEL ABIS-R PNEUMATIKUS

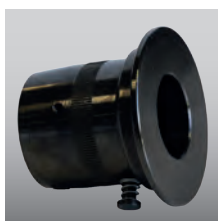


NORBEVEL-6 PNEUMATIKUS (ABIS-R)

Cikkszám	78072746203
Motor	Pneumatikus
Max. mélység	± 3 mm 45°-nál
Sugár	R2, R3, R4
Szög	15°- 22,5°- 30°- 37,5° 45°- 52,5°- 60°
Levegőnyomás	6,3 bar
Levegő fogyasztás	0,71 m ³ / perc
Teljesítmény	0,375 kW
Feszültség	-
Fordulatszám	25.000 fordulat/perc
Súly	1,07 kg
Min. furat/nyílás átmérő élettörésnél	22 mm
Min. furat/nyílás átmérő éllekerekítésnél	16 mm



Záró gomb az
orsóhoz



Szabadon forgó és
nitrátbevonatú karima



Zárógomb a
tengelyhez



Szabadalmaztatott
vágófejek a legújabb
csúcsminőségű bevonattal

MARÓFELYEK NORBEVEL-6



Prémium marók plazma / lézervágott és rozsdamentes acélhoz

Cikkszám	Rádiusz	Fejmagasság		Db	
78072742976	R2	6mm		1	
78072742973	R3			1	
78072742978	R4			1	
Cikkszám	Szög	Fejmagasság	Max. mélység	Db	
78072742982	30°	6mm	6mm	1	
78072742979	45°		4mm	1	

* A gyártónál készleten lévő termékek, rendelésre szállítva

Alumínium, plast, messing og bløde metaller

Cikkszám	Rádiusz	Fejmagasság		Db	
66261113306	R2	6mm		1	
66261113309	R3			1	
66261113310	R4			1	
Cikkszám	Szög	Fejmagasság	Max. mélység	Db	
66261146145*	15°	6mm	6mm	1	
66261146146*	22,5°			1	
66261113311	30°			1	
66261146147*	37,5°		5,3mm	1	
66261113312	45°		4mm	1	
66261146149*	52,5°		3mm	1	
66261146150*	60°		2,3mm	1	

* A gyártónál készleten lévő termékek, rendelésre szállítva



Ajánlott maximális vágási mélység 4 mm fogásonként.

TARTOZÉKOK ÉS PÓTALKATRÉSZEK

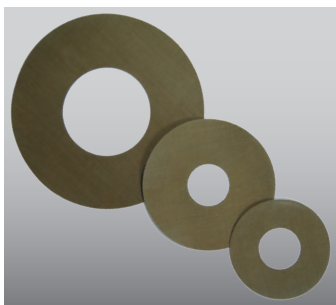
A Norton új **NorBevel-6 3.0** és **NorBevel-12 3.0** gépeihez a megfelelő tartozékok és pótalkatrészek széles választékát kínálja.



KARIMAFEJ* NORBEVEL-12 SOROZATHOZ

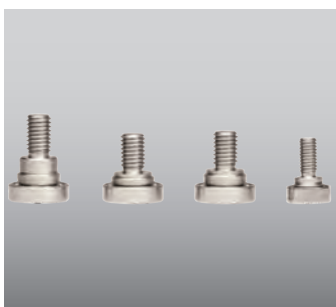
Cikkszám	66261126768
Következőkhöz használható	EBA12, ABA12, EBA 3.0, ABA 3.0

* Prémium minőségű rozsdamentes acélból készült, rozsdamentes acél megmunkálásához



RUGALMAS TEFLON ALAPLEMEZ NORBEVEL-6 SOROZATHOZ

Következőkhöz használható	Cikkszám
ABIS	69957328483
EBI	69957328486



CSAPÁGYVEZETŐ NORBEVEL-6 + 12 SOROZAT

Következőkhöz használható	Varenummer
ÉLLETÖRŐ MARÓFEJEKHEZ MAX. MÉLYSÉG: 8 mm	78072703584
ÉLLETÖRŐ MARÓFEJEKHEZ MAX. MÉLYSÉG: 12 mm	78072705932

FAQ

- A Norton új NorBevel 3.0 gépei közül egyiket sem szabad a megmunkált munkadarabok alsó oldaláról történő élettörésére és lekerekítésére használni, mivel a fémgorgács a marófej köré tömörül, és kárt okoz a gépben.
- A gépnek a munka megkezdése előtt a teljes sebességet fel kell vennie.
- Ha kemény acélötvözetekkel és/vagy rozsdamentes acéllal dolgozik, a gépet a munkának megfelelő alacsonyabb sebességgel és nagyobb munkanyomással kell használni. Ez a vágóeszközök élettartamának meghosszabbítását szolgálja.
- Tartsa fenn a gép folyamatos mozgási sebességét a marás irányában, hogy a marógép ne forogjon túl sokáig ugyanazon a helyen, ami extra hőt termel és megedzi a rozsdamentes acélt.
- A vágógép maximális élettartama érdekében mindig a munkadarab tetejével egy vonalban helyezkedjen el.

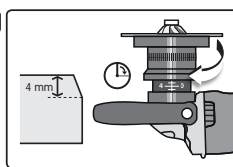


Quik Start (Gyorsindítás) NORBEVEL EBA 3.0 ELEKTROMOS

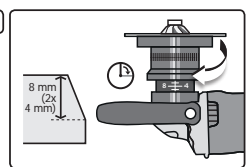
3. Marási mélység beállítása

1 ON OFF

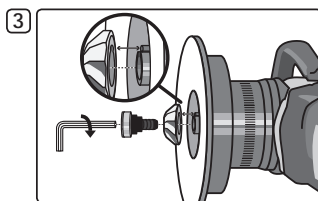
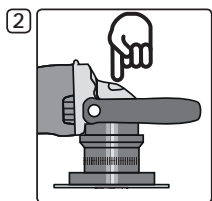
2



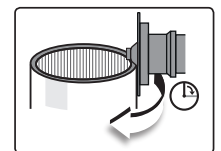
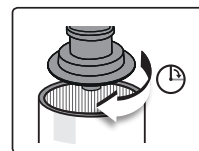
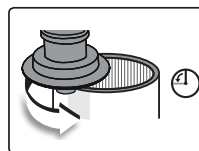
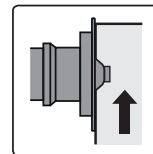
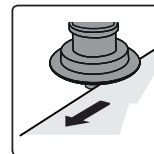
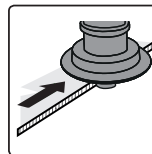
3



1. Marófej felszerelése

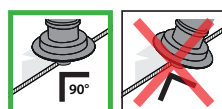
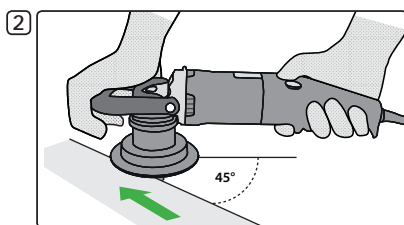


4. Élettörés és lekerekítés iránya



2. A gép helyes kezelése

1 ON OFF

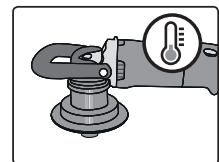
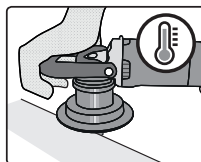


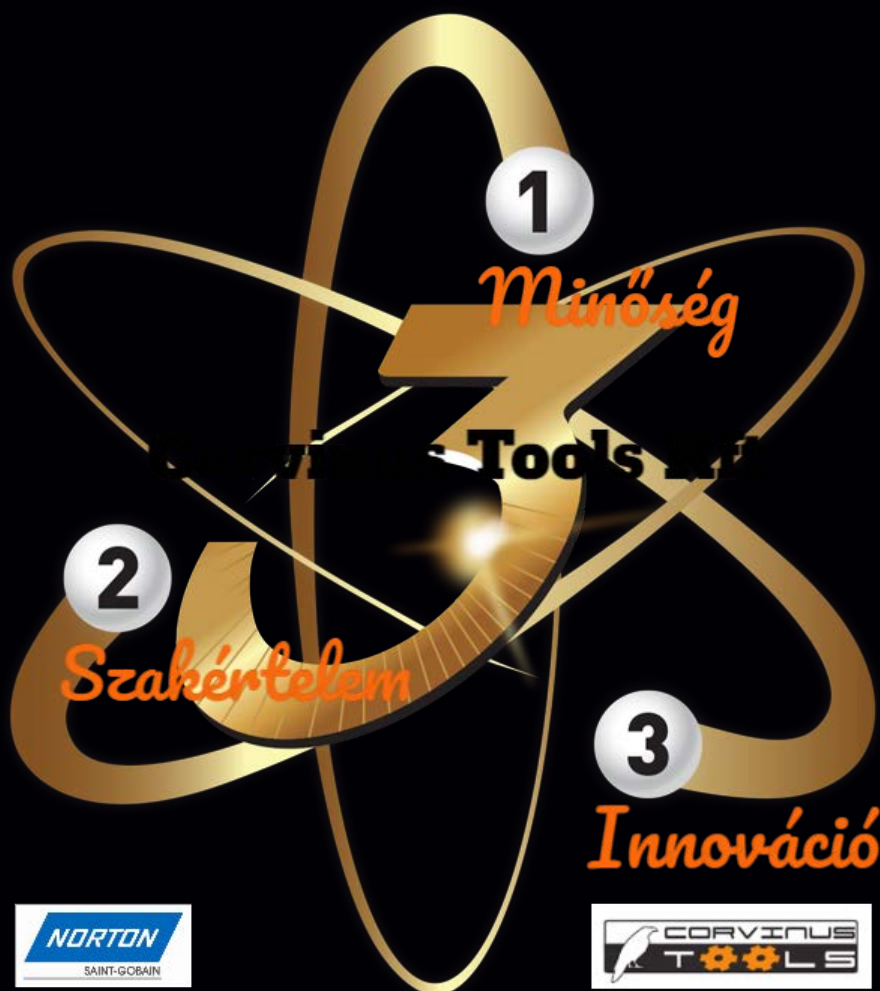
5. A gép túlterhelése

1 ON OFF



2 ON OFF





SAINT-GOBAIN

Az Ön márkakereskedője:

Corvinus Tools Kft.

2086 Tinnye, Bajcsy-Zsilinszky u.1.

Tel: +36 26 335 184

Mobil: +36 70 945 7806

+36 70 601 2418

+36 70 601 2142

E-mail: corvinustools@gmail.com

Web : <https://corvinustoolskft.hu/>

www.S-G-A.dk

www.youtube.com/NortonAbrasivesEMEA

Norton og Grizzly er registrerede varemærker fra Saint-Gobain Abrasives

Form # XXXX

SEAM
Sustainable European Abrasive Manufacturers