

NORTON RAZORSTAR® F990S FÍBERTÁRCSA

SZEMCSE: 36+

HÁTLAG: VULKANIZÁLT ROST

JELLEMZŐK: FELSŐKATEGÓRIÁS HŰTŐRÉTEG

GÉP: ELEKTROMOS VAGY PNEUMATIKUS NAGY

TELJESÍTMÉNYŰ SAROKCSISZOLÓ

A legjobb eredmény elérése érdekében használja Norton felfogóval.



NORTON RAZORSTAR®
SAINT-GOBAIN

Transforming
surfaces
...and beyond

Méret (mm)	Szemcse	Max. RPM	Db/cs	Cikkszám
115x22	36+	13,300	25	66254434179
125x22	36+	12,200	25	66254434181
150x22	36+	10,200	25	63642598628
180x22	36+	8,500	25	66254434506

NORTON FELFOGÓ

Méret (mm)	Max. RPM	Db/cs	Cikkszám	Szín
115	13,300	5	66254442905	Sárga
125	12,200	5	66254442902	Sárga
180	8,500	5	66254442907	Sárga

Tartalék felfogók külön megvásárolhatók.

A verhetetlen csiszolási eredményekért forduljon helyi képviselőjéhez, és tegye próbára a Norton RazorStar® fíbertárcsát még ma.

NÉZZÉK EZT A HELYET...

A fenntartható innovációk iránti folyamatos elkötelezettségünk azt jelenti, hogy ezek a fíbertárcsák csak a kezdetét jelentik a Norton RazorStar® csiszolóanyagok új termékcsaládjának.

<https://corvinstoolskft.hu/>

www.youtube.com/NortonAbrasivesEMEA

SEAM
Sustainable European Abrasive Manufacturers

A Norton és a RazorStar a Saint-Gobain bejegyzett védjegyei.

VERHETETLEN CSISZOLÁSI TELJESÍTMÉNY

**NORTON RAZORSTAR® FIBERTÁRCSA
FORMÁZOTT KERÁMIASZEMCSÉKKEL**

ÉLESEBB MINDEN EDDIGINÉL


SAINT-GOBAIN

Az Ön márkakereskedője:
Corvinus Tools Kft.

2086 Tinnye, Bajcsy-Zsilinszky u. 1.

Tel: +36 26 335 184

Mobil: +36 70 945 7806

E-mail: corvinstools@gmail.com

Web : <https://corvinstoolskft.hu/>


SAINT-GOBAIN



ÚJ GENERÁCIÓS FIBERTÁRCSA. CSISZOLJA LE A FOLYAMATKÖLTSÉGÉT

A Norton RazorStar® F990S 36+ új mércét állít fel a csiszolási termelékenység, a sebesség és az élettartam terén.

Közepes és nagy nyomású fémetávolításra tervezték csiszoláshoz a RazorStar® fibertárcsát, 100%-ban megtervezett, formázott kerámiaszemcsék, amelyek a fémeknél verhetetlen teljesítményt nyújtanak.

TÖBB ALKATRÉSZ GYÁRTÁSA KEVESEBB KORONGGAL. IDŐT ÉS PÉNZT TAKARÍT MEG A KÖSZÖRÜLÉSI MŰVELETEK SORÁN.



NÖVEKVŐ
HATÉKONYSÁG



NAGYOBB
TELJESÍTMÉNY



JOBB
MINŐSÉG



CSÖKKENŐ
GÉPIDŐ



TÖBB ALKATRÉSZ
TÁRCSÁNKÉNT



GYORSABB, HOSSZABB, HŰVÖSEBB CSISZOLÁS



MAGASABB CSISZOLÁSI ARÁNY

A borotvaéles, kemény mikroszerkezetű kerámiaszemcsék áttörő innovációja gyorsabban vág és több anyagot távolít el. Ezt kombinálja a hátlapra felhordott szemcsék legmagasabb százalékos arányával a **borotvaéles vágás** érdekében.



HOSSZABB ÉLETTARTAM

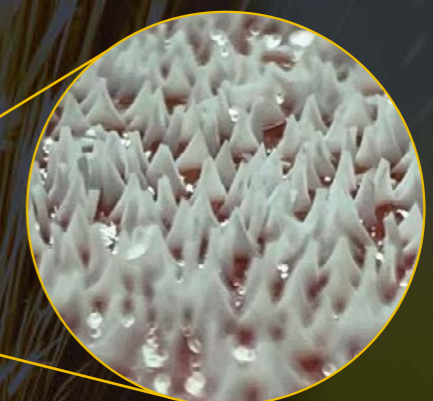
Az egyedülálló szabadalmaztatott geometria lehetővé teszi, hogy a szemcsék élesek maradjanak, mivel a szemcsék törésekor új, borotvaéles élek jelennek meg. A Norton RazorStar® innovatív kialakítása elősegíti a **szemcsék jobb megtartását, így páratlan élettartamot biztosít a tárcsáknak.**



HŰVÖSEBB VÁGÁS

A szemcsék egyedülállóan éles kialakítása, a tárcsa speciális felső kategóriás csiszoló segédanyagával kombinálva, segít jelentősen csökkenteni a hőtermelést - ami a munkadarab kisebb hőkárosodását eredményezi.

AZ EREDMÉNY:
**VERHETETLEN CSISZOLÁS
TELJESÍTMÉNY ÉS ALACSONYABB
CSISZOLÁSI KÖLTSÉG**



EGYENESEN ÁLLÓ SZEMCSÉK
BOROTVAÉLES VÁGÁS

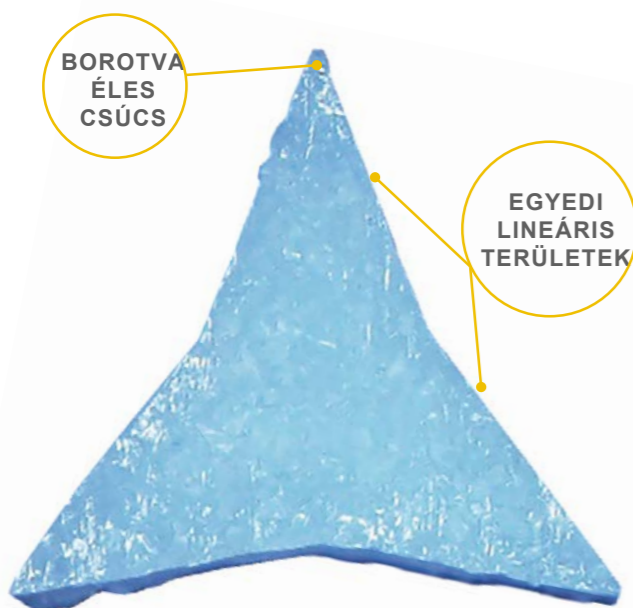
ÁTTÖRÉS A KERÁMIASZEMCSÉKNÉL

A Saint-Gobain által kifejlesztett formázott kerámiaszemcsék egy áttörést jelentő technológia, amelyet kifejezetten arra terveztek, hogy verhetetlen csiszolási teljesítményt nyújtson a piacon jelenleg kapható összes többi hagyományos kerámiaszemcsés fibertárcsákkal szemben.

FÜGGŐLEGES SZEMCSE CSISZOLÁSRA ELŐKÉSZÍTVE

A Norton RazorStar® fibertárcsák teljes mértékben kihasználják a megtervezett alakú szemcsék élességét. A laposan fekvő szemcsék nem váganak, ezért a szemcséknek a hordozóra való felálló elhelyezésére tervezett új, szabadalmaztatás alatt álló módszernek köszönhetően a RazorStar® szálaskorongok a versenytársak szálaskorongjaihoz képest a lehető legélesebb csiszolást biztosítják.

Mi több, az egységnyi területre jutó nagyszámú szemcse, a felsőméretű bevonat és a nagy súlyú hátlap úgy lett kialakítva, hogy elősegítse a szemcsemegmaradást és az önálló törést, hogy a közepes és nagynyomású alkalmazásokban hosszú időn keresztül megőrizze az erőteljes őrési teljesítményt.



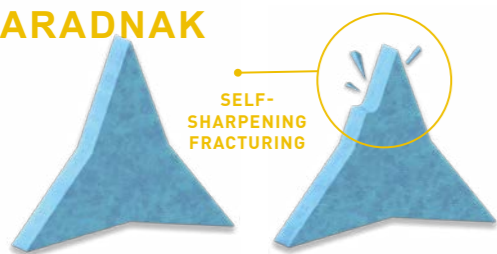
FORMÁZOTT KERÁMIA SZEMCSÉK HOGYAN MŰKÖDIK?

Más alakú szemcsékkel ellentétben a RazorStar® fibertárcsáknál használt szemcsék két lineáris területből állnak, amelyek borotvaéles csúcsot alkotva csatlakoznak egymáshoz.

Ezek az éles hegyek biztosítják a nagy kezdeti vágást, és a tárcsa teljes élettartama alatt folyamatosan csiszolják a fémet. A kemény mikroszerkezet és az egyedi szabadalmaztatott geometria, amely a Seeded Gel kémiára van hangolva, lehetővé teszi, hogy minden egyes szemcse hasonló éles alakúra törjön a csiszolás során. Ráadásul ez az egyedülálló geometria biztosítja a szemcsék egyenletességét és az alak, az erősség és a szilárdság konzisztenciáját és a csiszolási viselkedést.



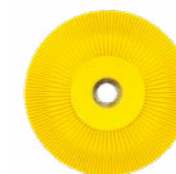
RAZORSTAR®
A SZEMCSÉK A TÁRCSA TELJES
ÉLETTARTAMA ALATT ÉLESEK
MARADNAK



KONKURENCIA
A SZEMCSÉK TOMPA
ÉLLÉ TÖRNEK



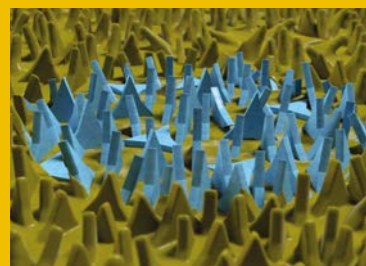
**ÚJ NORTON
FELFOGÓ**



Az új Norton felfogók megfelelő alátámasztást biztosítanak a csiszolási alkalmazásokhoz. A bordázott felület maximális agressziót és hűtőhatást biztosít, így még tovább fokozza a Norton RazorStar® fibertárcsák teljesítményét. Kapható 115 mm, 125 mm és 180 mm átmérőben.

**SIMÁBB CSISZOLÁS,
JOBBI IRÁNYÍTÁS**

A borotvaéles szemcséknek köszönhetően, amelyek siklanak a fémen keresztül, a csiszolás simább, kevesebb energiát vesz el a géptől a jobb kezelői irányítás érdekében. Kevesebb erőre is van szükség, mivel a szemcsék végzik a munkát, így minimálisra csökkentve a kezelő fáradtságát és a vibrációnak való tartós kitettséget.



**MAGASABB %
EGYENES
SZEMCSÉK**

A RazorStar® fibertárcsák a legnagyobb százalékban függőlegesen tájolt szemcsékkel rendelkeznek.



**MAGASABB%
EGYENES
SZEMCSÉK**

A konkurens fibertárcsáknál a szemcsék kisebb százalékban állnak függőlegesen.



TERMELÉKENYSÉG JAVÍTÁSA TÖBB ALKATRÉSZ GYÁRTÁSA KEVESEBB TÁRCSÁVAL, VALAMINT IDŐ- ÉS KÖLTSÉGMEGTAKARÍTÁS

Kiterjedt tesztek bizonyították, hogy a RazorStar® növeli a termelékenységet. A hosszabb élettartamú és gyorsabban eltávolított anyagot tartalmazó tárcsa használata kevesebb tárcsacserét jelent, ami csökkenti a folyamat költségeit.



**MAGASABB
CSISZOLÁSI
ARÁNY**



**HOSSZABB
ÉLETTARTAM**

ANYAGOK

- Rozsdamentes acél
- Szénacél
- Öntöttvas
- Nemvas anyagok
- Duplex és egyéb különleges ötvözetek

IPARÁGAK

- Acél és öntöde
- Általános gépgyártás
- Fémfeldolgozás
- Építőipar
- Olaj és gáz
- Hajógyártás
- Vasút

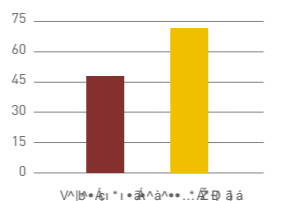
6 =NCBMâHC HH'9 F 9 8 A v BM9 ? ' 5 '
J 9 F G9 BMHâ F G5 ?? 5 @GN9 A 6 9 B

x GGN9 < 5 GCB @Hâ G' %

5`_Uffgn'UbnU[U.Û: ^\^: ^â: ..} æ. |Á
| { ^: Á
5`_Ua Unzg.â. | [|âææ & ã: [| | •
: pYfzfVgUa ffYH.ÁG { {
; fd.ÁF€Y Ê • Áæ\ & ã: [| 5Á
: YZ[ÇEÁ^ { ..} ^ Ê * æ [CÁ

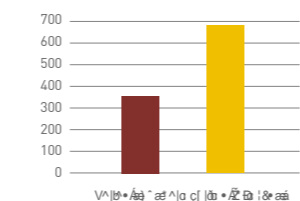
+44%

Jâ; â G=6969 GGv;
Cg`ad'lo c [|â • Á^&) \ ..} cÇ p'â&D
■ S() \ ^) • Á [#] b
■ p [| d) Ææ [! Üæâ' Á , [#] b



+93%

5 BM5; '9 @Hâ JC @Hâ G
S`..: ^•â•ââ) `ad'lo c [|â • Á^&) \ ..} cÇ p'â&D
■ S() \ ^) • Á [#] b
■ p [| d) Ææ [! Üæâ' Á , [#] b

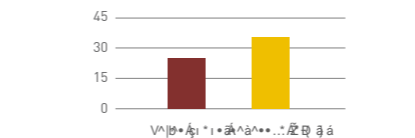


x GGN9 < 5 GCB @Hâ G' . '

5`_Uffgn'UbnU[U.Û: ..} æ. |Á
: pYfzfVgUa ffYH.ÁG { {
; fd.ÁF€Y Ê • Áæ\ & ã: [| 5Á
5`_Ua Unzg.â. | ^•Á. | \ Á^ & ã: [| | •æ
: YZ[ÇEÁ^ { ..} ^ Ê * æ [CÁ

+44%

Jâ; â G=6969 GGv;
Cg`ad'lo c [|â • Á^&) \ ..} cÇ p'â&D
■ S() \ ^) • Á [#] b
■ p [| d) Ææ [! Üæâ' Á , [#] b



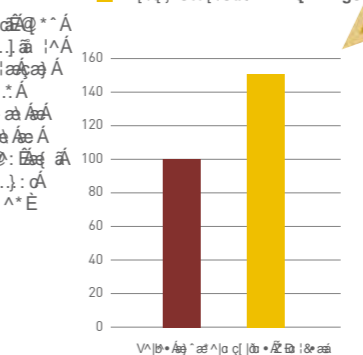
x GGN9 < 5 GCB @Hâ G' . (

Cg`ad'lo c [|â • Á^&) \ ..} æ. |Á
: pYfzfVgUa ffYH.ÁG { {
; fd.ÁF€Y Ê • Áæ\ & ã: [| 5Á
Cg`ad'lo c [|â • Á^&) \ ..} æ. |Á
: pYfzfVgUa ffYH.ÁG { {
; fd.ÁF€Y Ê • Áæ\ & ã: [| 5Á
Cg`ad'lo c [|â • Á^&) \ ..} æ. |Á
: pYfzfVgUa ffYH.ÁG { {
; fd.ÁF€Y Ê • Áæ\ & ã: [| 5Á

+50%

HIGHER STOCK REMOVAL
Cumulative material removal per disc (g)

■ S() \ ^) • Á [#] b
■ p [| d) Ææ [! Üæâ' Á , [#] b

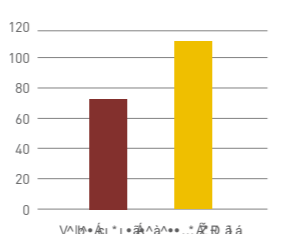


x GGN9 < 5 GCB @Hâ G' . &

5`_Uffgn'UbnU[U.ÛHÍ Á: ^\^: ^â
: ..} æ. |Á^ { ^: Á
5`_Ua Unzg.â. | ^•Á. | \ Á^ & ã: [| | •
: pYfzfVgUa ffYH.ÁG { {
; fd.ÁF€Y Ê • Áæ\ & ã: [| 5Á
: YZ[ÇEÁ^ { ..} ^ Ê * æ [CÁ

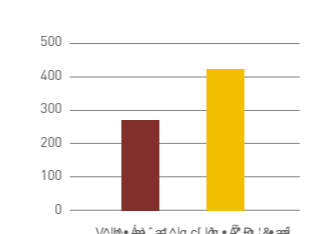
+52%

Jâ; â G=6969 GGv;
Cg`ad'lo c [|â • Á^&) \ ..} cÇ p'â&D
■ S() \ ^) • Á [#] b
■ p [| d) Ææ [! Üæâ' Á , [#] b



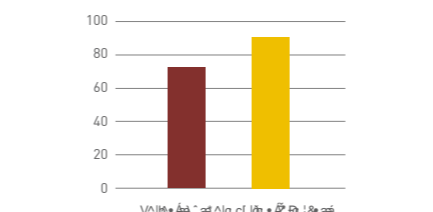
+50%

HIGHER STOCK REMOVAL
Cumulative material removal per disc (g)



+23%

5 BM5; '9 @Hâ JC @Hâ G
S`..: ^•â•ââ) `ad'lo c [|â • Á^&) \ ..} cÇ p'â&D
■ S() \ ^) • Á [#] b
■ p [| d) Ææ [! Üæâ' Á , [#] b



5 @? 5 @A 5 Nâ GC ?

- < Y[Ygnhfj] j UffUhi
- Yhzj c` pZg f g
- Y` fgnhfj g
- v` gn" [`] U U` pZg
- 7 g] gnc` zg
- : Y` `Yh` Ya i b` z` zg
- Gorjázás